

ГЕНПЛАН М 1:500

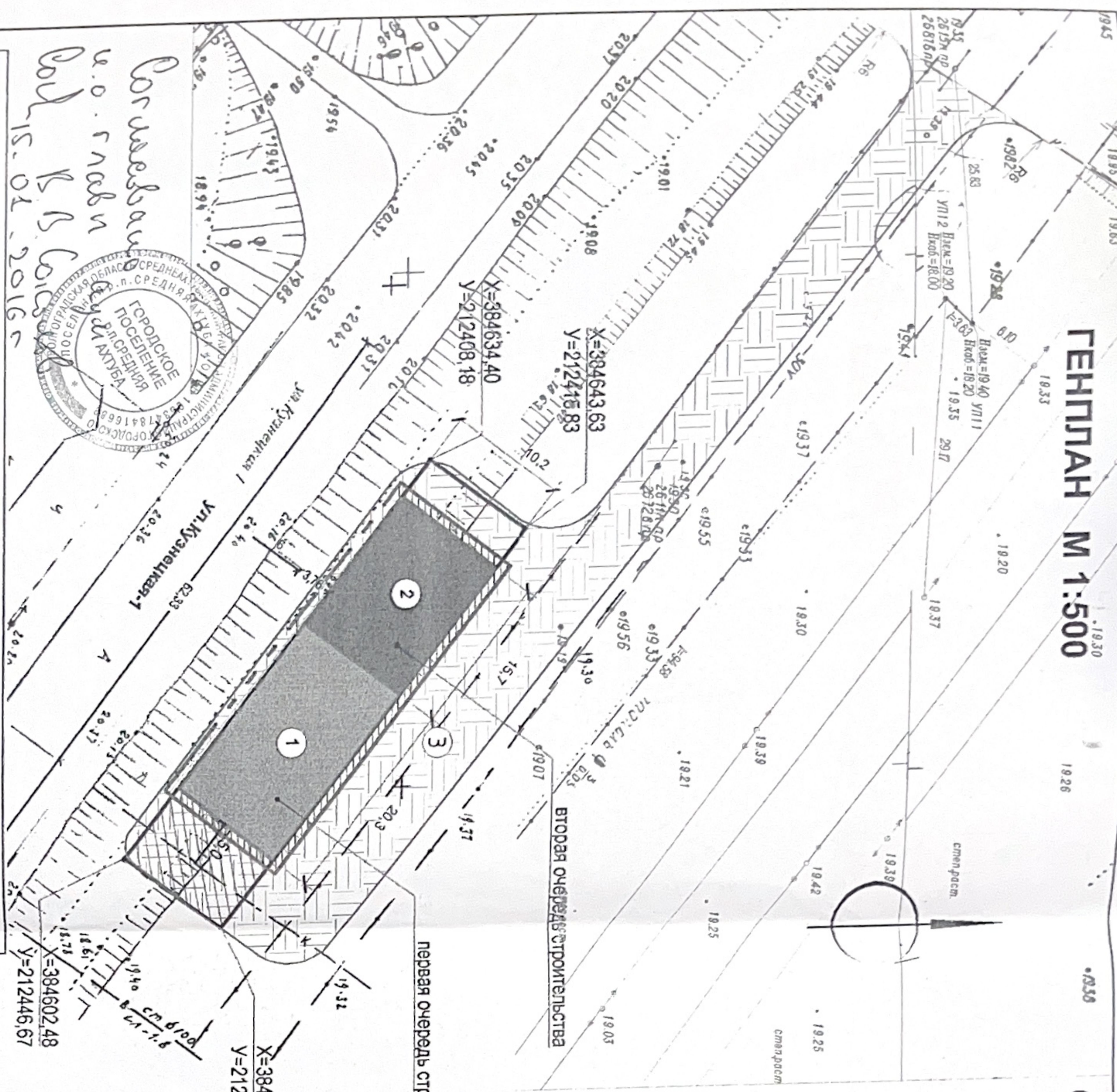


СХЕМА РАЗМЕЩЕНИЯ ЗЕМЕЛЬНОГО УЧАСТКА Б/М



УСЛОВНЫЕ ОБОЗНАЧЕНИЯ

- граница земельного участка по кадастровой карте
- граница благоустройства
- проектируемые здания и сооружения
- отстоянка, внутриплощадочные дороги и проезды, стоянка для автомашин
- охранная зона канализации

ПОКАЗАТЕЛИ ПО ГЕНПЛАНУ:

1. Площадь участка (в границах отвода) - 0,060 га
2. Площадь застройки - 364,8 м²
3. Площадь покрытия дорог, отстоянок - 388,8 м²
4. Площадь стоянки для автомашин - 305,5 м²
5. Площадь благоустройства - 996 м²

ЭКСПЛИКАЦИЯ ЗДАНИЙ И СООРУЖЕНИЙ

Позиция	Наименование	Примечание
1	Здание СТО 1 очередь строительства	проектируемый
2	Здание СТО 2 очередь строительства	проектируемый
3	Стоянка для автомашин	проектируемая

Восстановление
и.о. главн. архитектора
В. В. Байраков
15.01.2015



ПРИМЕЧАНИЕ:
1. Охранная зона канализации - 5 м.

2015	08-09-2015-ТП	Станция технического обслуживания по адресу: р.п. Средняя Ахтуба, ул. Кузнечка-1, 96/1	Генеральный план	Лист	Листов
Должность	М.П.	Дата	Генплан М1:500	Среднеахтубинское отделение МУП "Центральное межрайонное Бюро Технической Инвентаризации"	
Нач. отряда	Ю.И. Ва.	08.09	Схема размещения земельного участка Б/М		