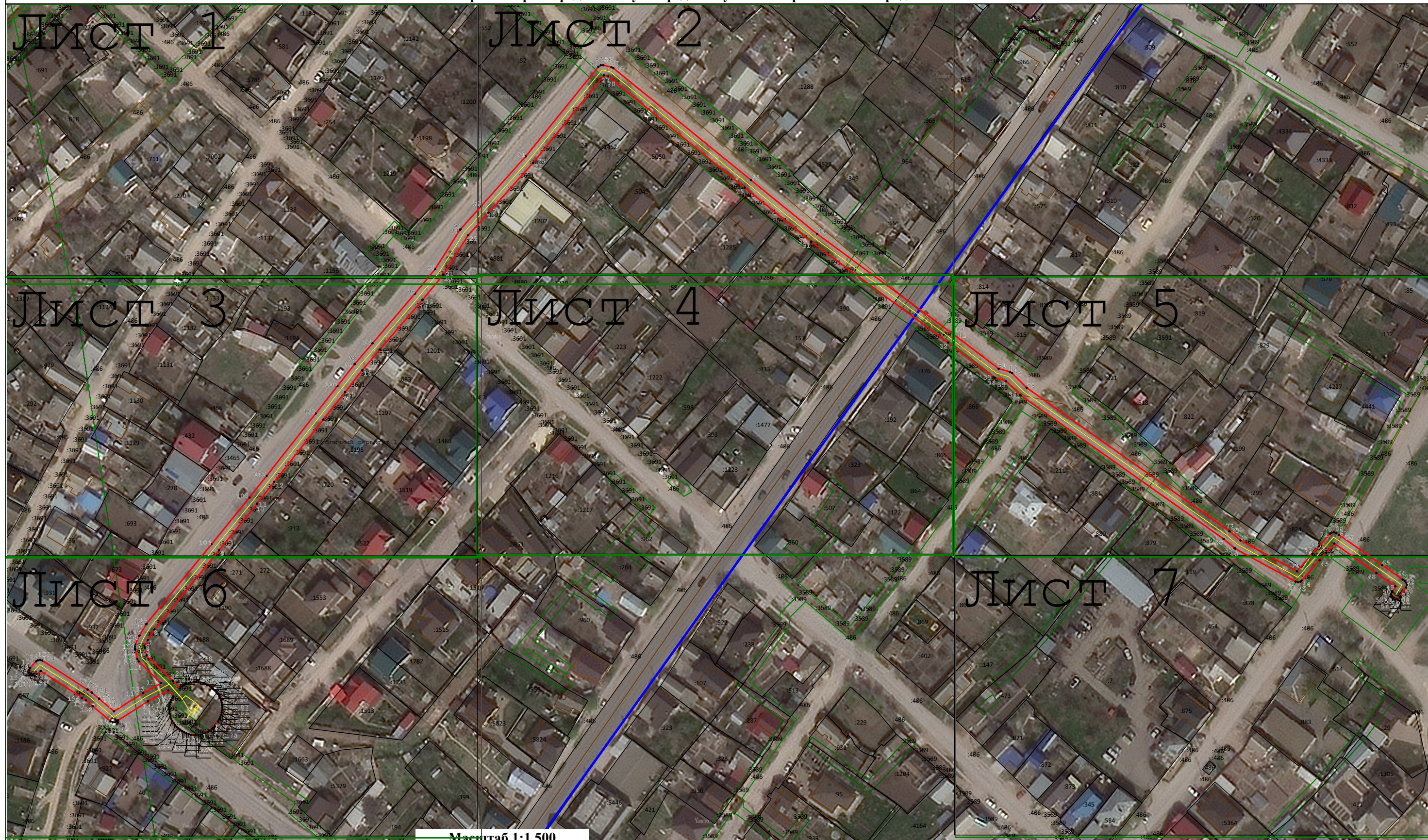


Схема расположения границ публичного сервитута в целях размещения и эксплуатации сооружения газораспределительной сети "Строительство газопровода среднего и низкого давления по ул. Черниговская, ул. Смирнова в р.п. Средняя Ахтуба Среднеахтубинского района Волгоградской области"



Масштаб 1:1500

Условные обозначения:

- - вновь образованная часть границы публичного сервитута
- - граница объекта капитального строительства
- - Проектное местоположение инженерного сооружения
- - границы территориальных зон, зон с особыми условиями использования территории, сведения о которых содержатся в ЕГРН
- 123 - кадастровый номер земельного участка, сведения о котором внесены в ЕГРН
- - граница кадастрового квартала
- 34:20:110106 - Номер кадастрового квартала
- - Характерная точка границы зоны устанавливаемого публичного сервитута
- - Границы муниципальных образований, населенных пунктов

Схема расположения границ публичного сервитута в целях размещения и эксплуатации сооружения газораспределительной сети "Строительство газопровода среднего и низкого давления по ул. Черниговская, ул. Смирнова в р.п. Средняя Ахтуба Среднеахтубинского района Волгоградской области"

Лист 1



Масштаб 1:750











