
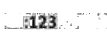









**Условные обозначения:**

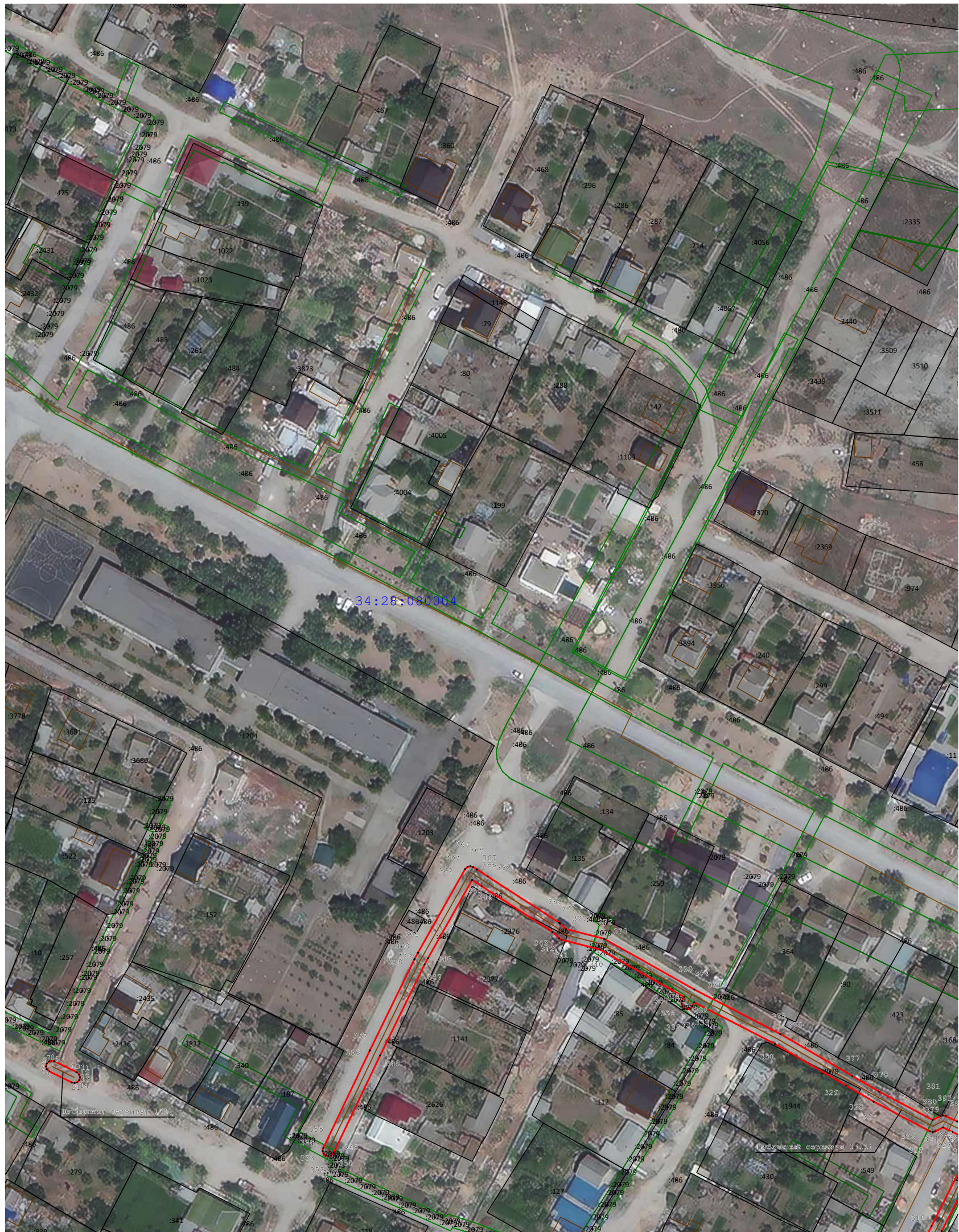
- |   |   |   |   |
|---|---|---|---|
|  | - вновь образованная часть границы публичного сервитута   |  | - кадастровый номер земельного участка, сведения о котором внесены в ЕГРН |
|  | - границы территориальных зон, зон с особыми условиями использования территории, сведения о которых содержатся в ЕГРН |  | - граница объекта капитального строительства                              |
|  | - граница кадастрового квартала   |  | - Характерная точка границы зоны устанавливаемого публичного сервитута    |
|  | - Проектное местоположение инженерного сооружения   |  | - Номер кадастрового квартала   |
|  | - Границы муниципальных образований, населенных пунктов   |   |   |



Масштаб 1:1 500

**Условные обозначения:**

- - вновь образованная часть границы публичного сервитута
- - границы территориальных зон, зон с особыми условиями использования территории, сведения о которых содержатся в ЕГРН
- - граница кадастрового квартала
- - Проектное местоположение инженерного сооружения
- - Границы муниципальных образований, населенных пунктов
- 1123 - кадастровый номер земельного участка, сведения о котором внесены в ЕГРН
- - граница объекта капитального строительства
- 82 - Характерная точка границы зоны устанавливаемого публичного сервитута
- 34:20:110106 - Номер кадастрового квартала



Масштаб 1:1 500

**Условные обозначения:**

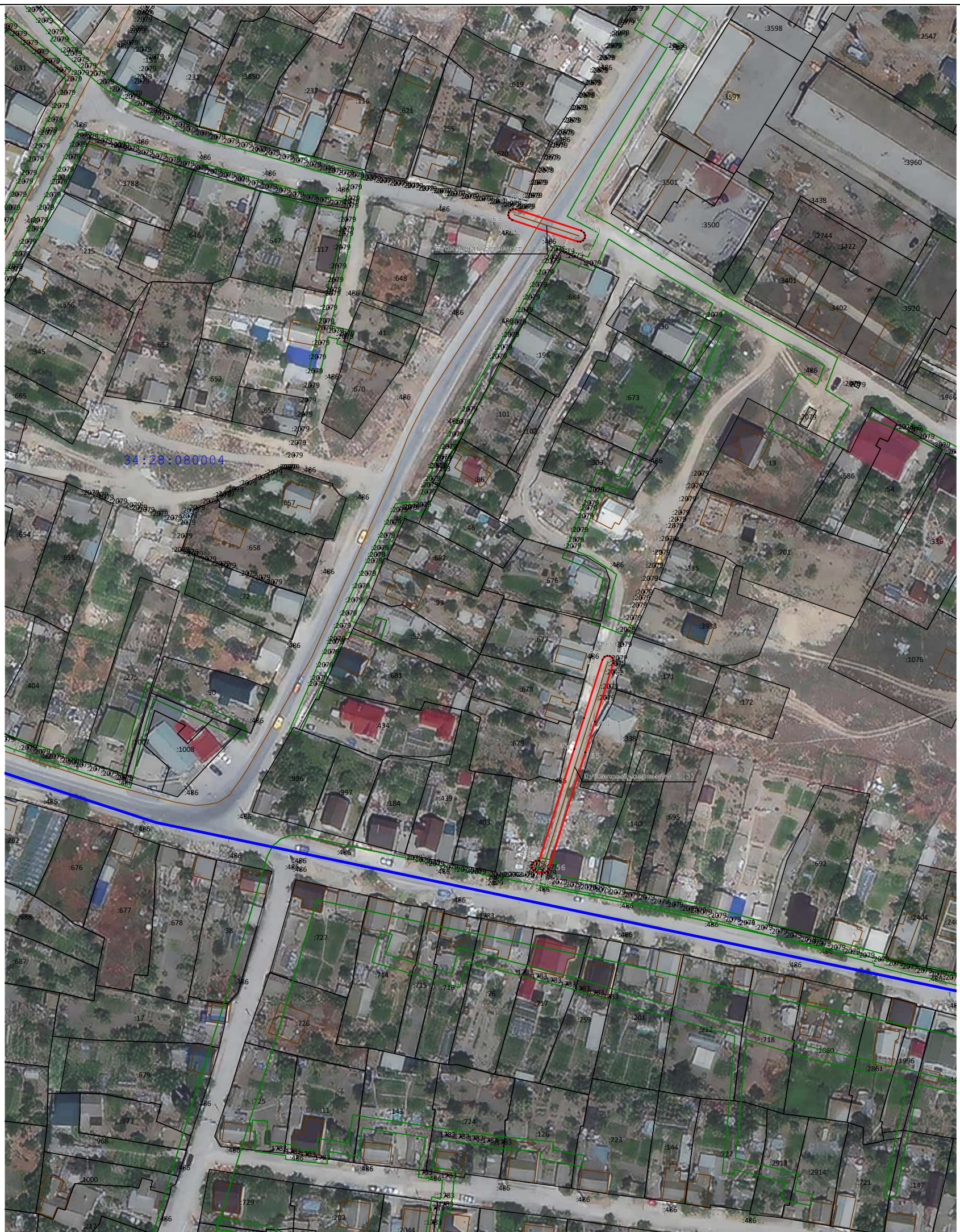
- - вновь образованная часть границы публичного сервитута
- - границы территориальных зон, зон с особыми условиями использования территории, сведения о которых содержатся в ЕГРН
- - граница кадастрового квартала
- - Проектное местоположение инженерного сооружения
- - Границы муниципальных образований, населенных пунктов
- 123 - кадастровый номер земельного участка, сведения о котором внесены в ЕГРН
- - граница объекта капитального строительства
- 82 - Характерная точка границы зоны устанавливаемого публичного сервитута
- 34:20:110106 - Номер кадастрового квартала



Масштаб 1:1 500

**Условные обозначения:**

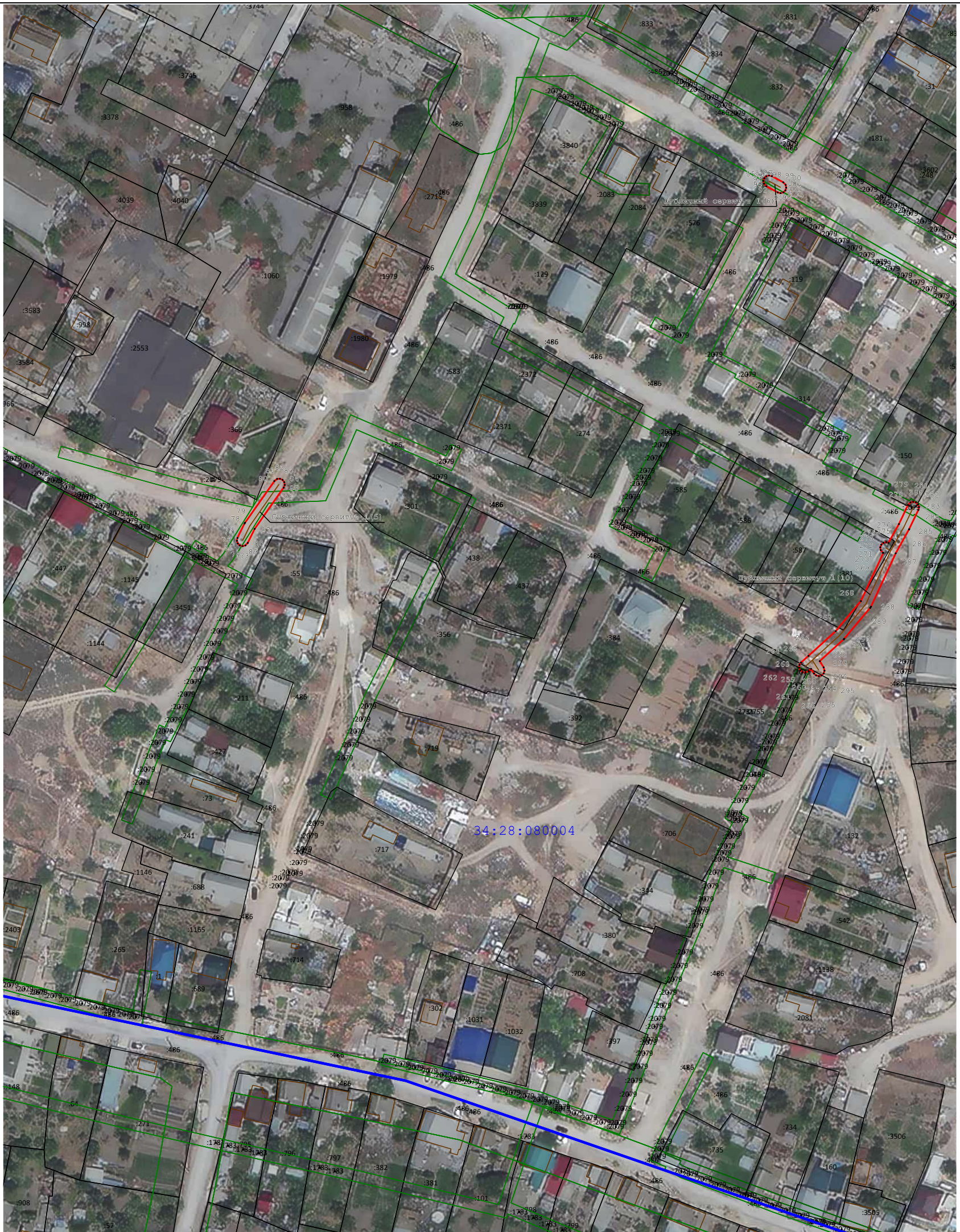
- - вновь образованная часть границы публичного сервитута
- - границы территориальных зон, зон с особыми условиями использования территории, сведения о которых содержатся в ЕГРН
- - граница кадастрового квартала
- - Проектное местоположение инженерного сооружения
- - Границы муниципальных образований, населенных пунктов
- 1123 - кадастровый номер земельного участка, сведения о котором внесены в ЕГРН
- - граница объекта капитального строительства
- 82 - Характерная точка границы зоны устанавливаемого публичного сервитута
- 34:20:110106 - Номер кадастрового квартала



Масштаб 1:1 500

**Условные обозначения:**

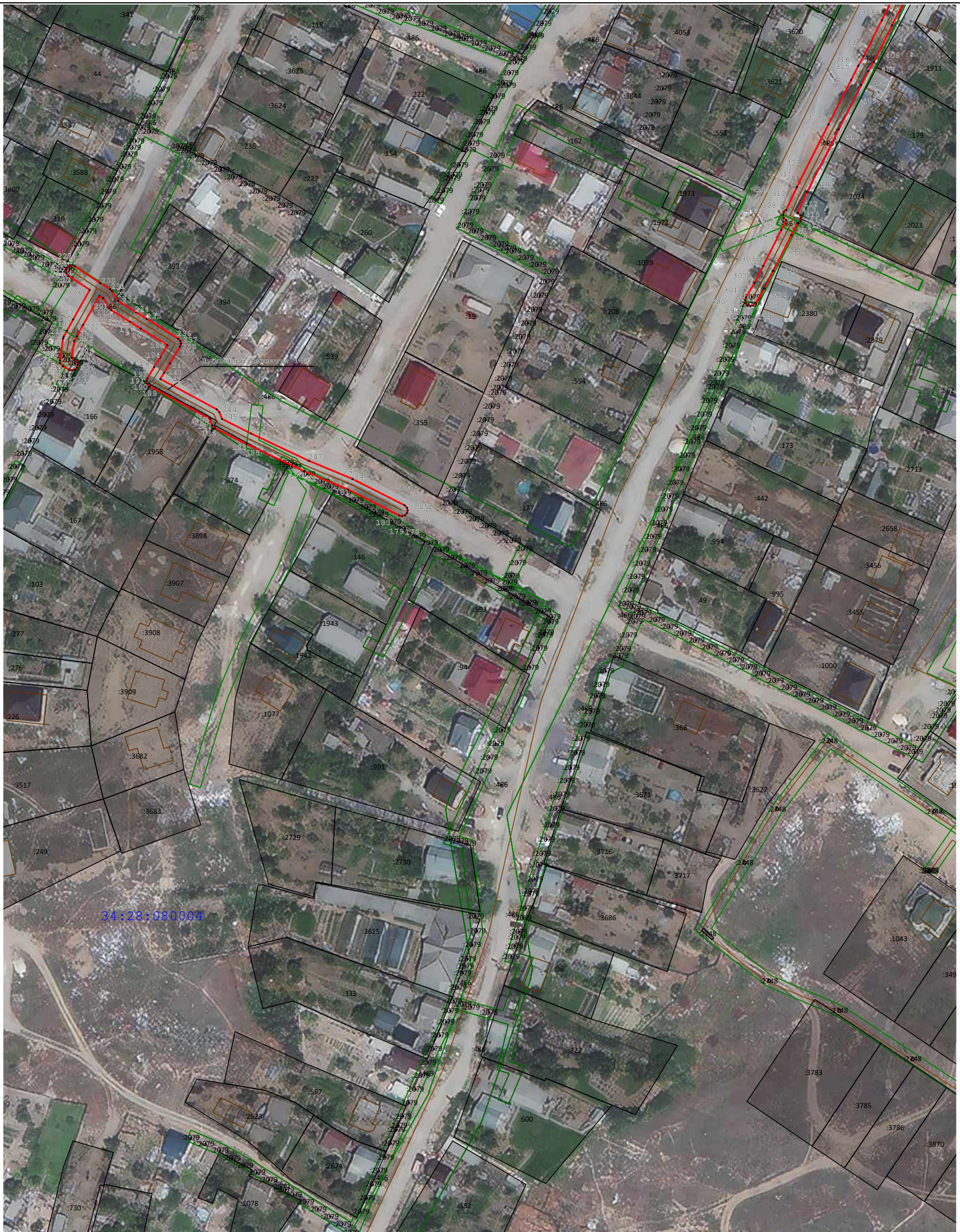
- - вновь образованная часть границы публичного сервитута
- - границы территориальных зон, зон с особыми условиями использования территории, сведения о которых содержатся в ЕГРН
- - граница кадастрового квартала
- - Проектное местоположение инженерного сооружения
- - Границы муниципальных образований, населенных пунктов
- 123 - кадастровый номер земельного участка, сведения о котором внесены в ЕГРН
- - граница объекта капитального строительства
- 82 - Характерная точка границы зоны устанавливаемого публичного сервитута
- 34:20:110106 - Номер кадастрового квартала



Масштаб 1:1 500

**Условные обозначения:**

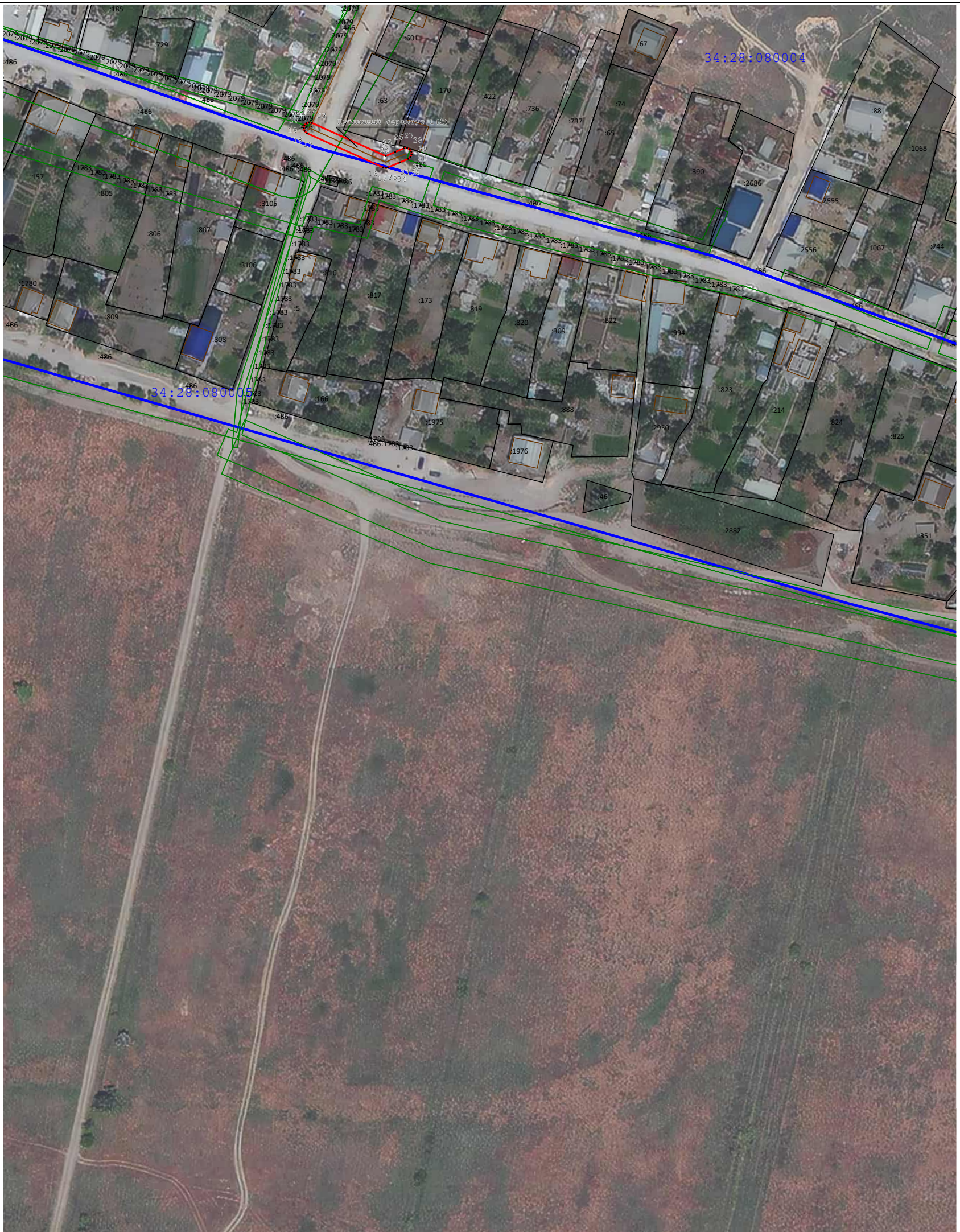
- - вновь образованная часть границы публичного сервитута
- - границы территориальных зон, зон с особыми условиями использования территории, сведения о которых содержатся в ЕГРН
- - граница кадастрового квартала
- - Проектное местоположение инженерного сооружения
- - Границы муниципальных образований, населенных пунктов
- 123 - кадастровый номер земельного участка, сведения о котором внесены в ЕГРН
- - граница объекта капитального строительства
- 82 - Характерная точка границы зоны устанавливаемого публичного сервитута
- 34:20:110106 - Номер кадастрового квартала



Масштаб 1:1 500

**Условные обозначения:**

- - вновь образованная часть границы публичного сервитута
- - границы территориальных зон, зон с особыми условиями использования территории, сведения о которых содержатся в ЕГРН
- - граница кадастрового квартала
- - Проектное местоположение инженерного сооружения
- - Границы муниципальных образований, населенных пунктов
- 123 - кадастровый номер земельного участка, сведения о котором внесены в ЕГРН
- - граница объекта капитального строительства
- 82 - Характерная точка границы зоны устанавливаемого публичного сервитута
- 34:20:110106 - Номер кадастрового квартала



Масштаб 1:1 500

**Условные обозначения:**

- - Вновь образованная часть границы публичного сервитута
- - границы территориальных зон, зон с особыми условиями использования территории, сведения о которых содержатся в ЕГРН
- - граница кадастрового квартала
- - Проектное местоположение инженерного сооружения
- - Границы муниципальных образований, населенных пунктов
- - кадастровый номер земельного участка, сведения о котором внесены в ЕГРН
- - граница объекта капитального строительства
- 82 - Характерная точка границы зоны устанавливаемого публичного сервитута
- 34:20:110106 - Номер кадастрового квартала