

Общество с ограниченной ответственностью
«МОСТДОРПРОЕКТ-ПЛЮС»

Заказчик: Комитет транспорта и дорожного хозяйства Волгоградской области

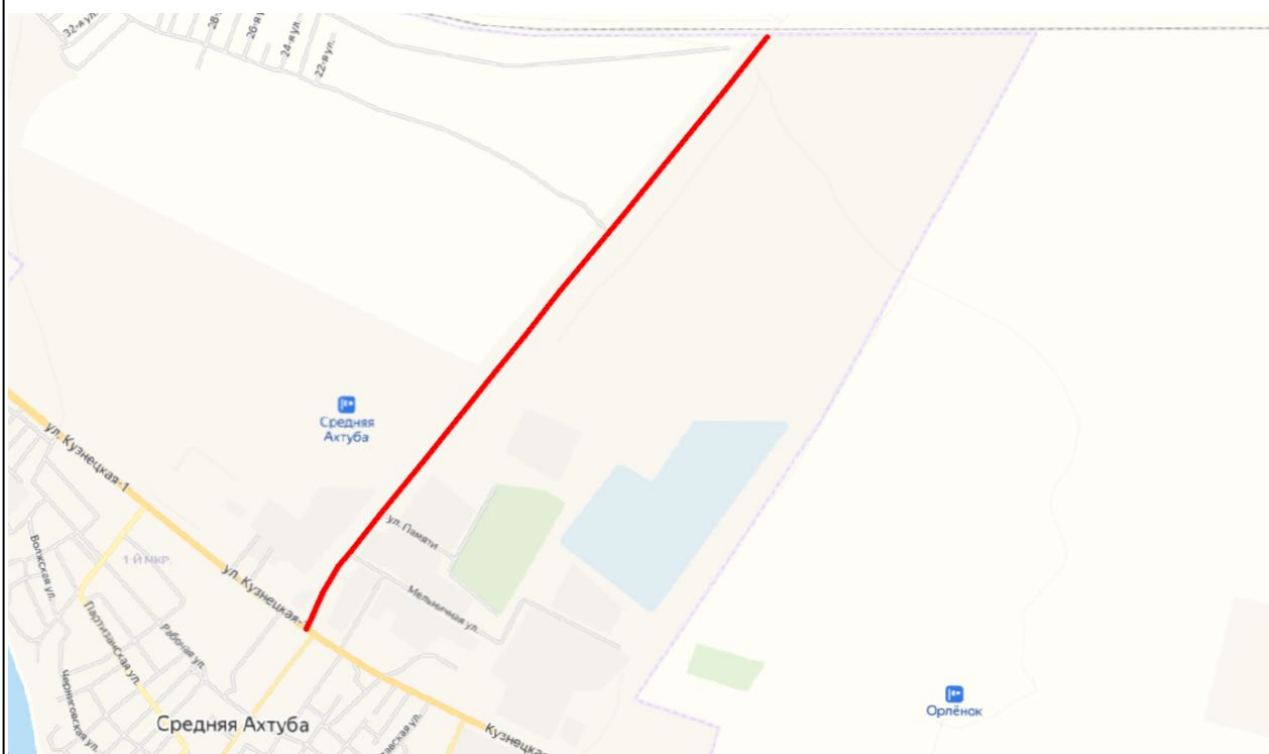
**Реконструкция автомобильной дороги "Средняя Ахтуба –
Красный Октябрь" км 0+000 – км 3+350 в Среднеахтубинском
муниципальном районе Волгоградской области**

ДОКУМЕНТАЦИЯ ПО ПЛАНИРОВКЕ ТЕРРИТОРИИ

**Проект межевания территории
Основная часть**

428-ПМТ-УЧ

Том 3



2024



Общество с ограниченной ответственностью
«МОСТДОРПРОЕКТ-ПЛЮС»

Заказчик: Комитет транспорта и дорожного хозяйства Волгоградской области

Реконструкция автомобильной дороги "Средняя Ахтуба – Красный Октябрь" км 0+000 – км 3+350 в Среднеахтубинском муниципальном районе Волгоградской области

ДОКУМЕНТАЦИЯ ПО ПЛАНИРОВКЕ ТЕРРИТОРИИ

**Проект межевания территории
Основная часть**

428-ПМТ-УЧ

Том 3

Генеральный директор

Главный инженер проекта



Б.М. Сорока

С.А. Андряков

2024

Состав проекта		
ДОКУМЕНТАЦИЯ ПО ПЛАНИРОВКЕ ТЕРРИТОРИИ		
Наименование	Примечание	
Том 1. Основная часть проекта планировки территории.		
1	Чертеж красных линий	Не разработан (постановление Правительства РФ №569 от 02.04.2022)
2	Чертеж границ зон планируемого размещения линейных объектов	Разработан
3	Чертеж границ зон планируемого размещения линейных объектов, подлежащих реконструкции в связи с изменением их местоположения	Разработан
4	Положение о размещении линейных объектов	Разработано
Том 2. Материалы по обоснованию проекта планировки территории.		
1	Схема расположения элементов планировочной структуры	Разработана
2	Схема использования территории в период подготовки проекта планировки территории	Разработана
3	Схема организации улично-дорожной сети и движения транспорта	Разработана
4	Схема вертикальной планировки территории, инженерной подготовки и инженерной защиты территории	Разработана
5	Схема границ территорий объектов культурного наследия	Не требуется (ОКН отсутствуют)
6	Схема границ зон с особыми условиями использования территорий, особо охраняемых природных территорий, лесничеств	Разработана
7	Схема границ территорий, подверженных риску возникновения чрезвычайных ситуаций природного и техногенного характера	Не требуется (потенциально опасные объекты отсутствуют)
8	Схема конструктивных и планировочных решений	Разработана
9	Положение о размещении линейного объекта	Разработано
Том 3. Основная часть проекта межевания территории.		
1	Проект межевания территории. Графическая часть	Разработана
2	Проект межевания территории. Текстовая часть	Разработана
Том 4. Материалы по обоснованию проекта межевания территории.		
1	Материалы по обоснованию проекта межевания территории. Графическая часть	Разработаны
2	Материалы по обоснованию проекта межевания территории. Пояснительная записка	Разработаны

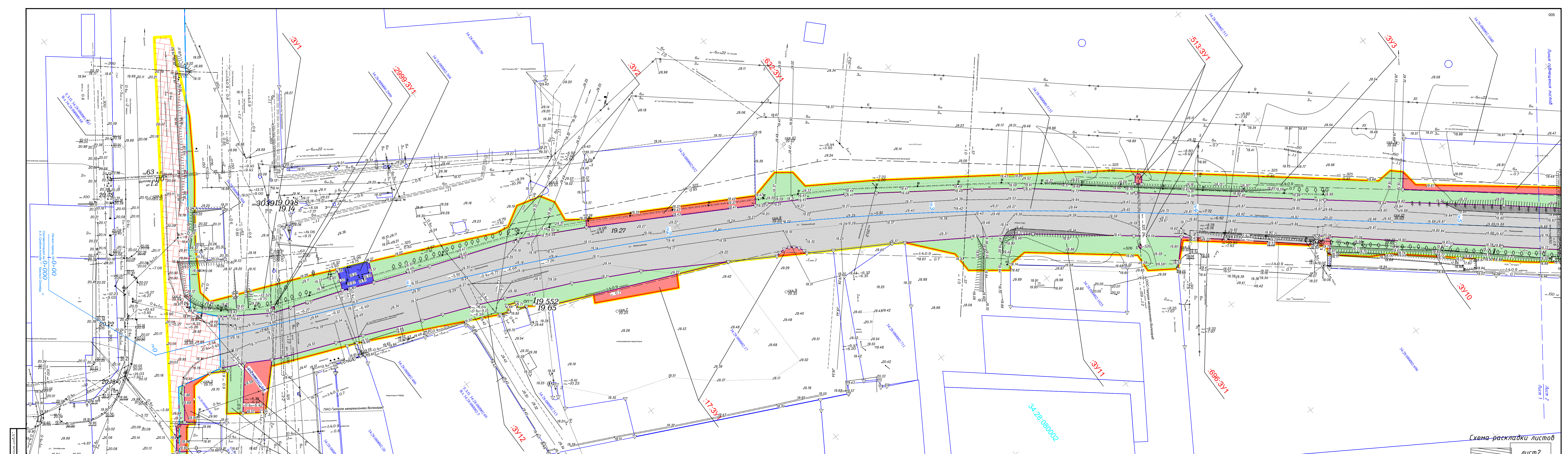
Инв. № подл.	Взам. инв. №
	Подл. и дата

Изм.	Кол.уч.	Лист	№ док.	Подпись	Дата
Разработал		Моисеенко			09.24
Проверил		Трубников			09.24
ГИП		Андряков			09.24

ДОКУМЕНТАЦИЯ ПО ПЛАНИРОВКЕ ТЕРРИТОРИИ

СОСТАВ ПРОЕКТА

Стадия	Лист	Листов
		1
ООО «Мостдорпроект-плюс»		



Условные обозначения:

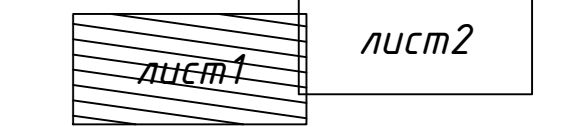
	- Граница планируемого элемента планировочной структуры		- Граница и условный номер образуемого земельного участка, в отношении которого предполагается резервирование для государственных или муниципальных нужд
	- Границы кадастровых кварталов		- Граница и условный номер образуемого земельного участка, в отношении которого предполагается резервирование и изъятие для государственных или муниципальных нужд
	- Границы земельных участков по сведениям ЕГРН		- Граница и кадастровый номер земельного участка, в отношении которого предполагается резервирование и изъятие для государственных или муниципальных нужд
	- Кадастровый номер земельного участка		- Существующая полоса отвода автомобильной дороги "Средняя Ахтуба - Красный Октябрь"
	- Номер кадастрового квартала		- Существующий элемент планировочной структуры (примыкания к существующей дороге).
	- Граница муниципального образования		

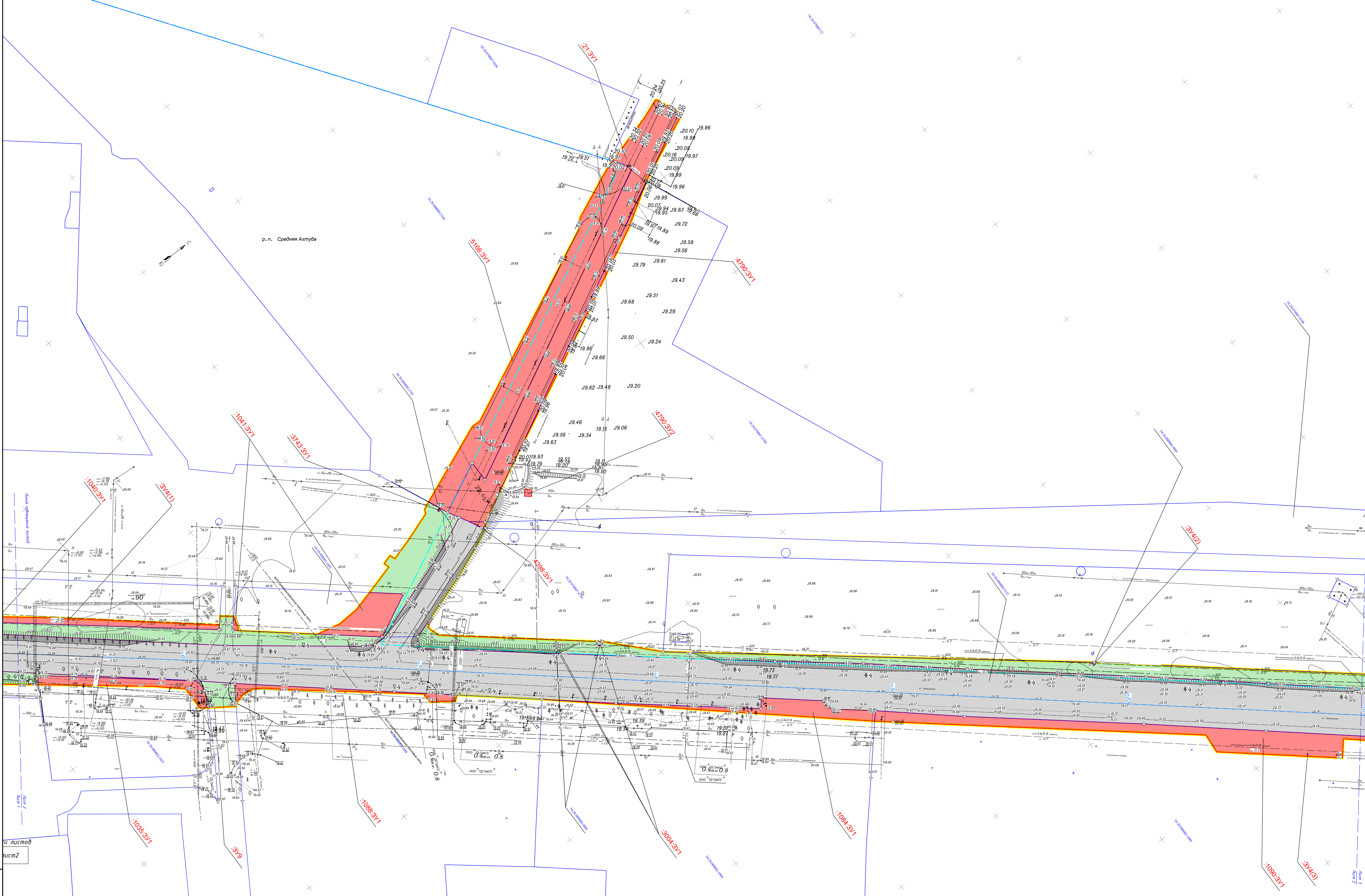
Примечания:

1. План составлен по материалам изысканий, выполненных ООО "Мостдорпроект-плюс" в 2024г.
2. Система координат МСК-34 зона 2.
3. Система высот Балтийская 1977г.
4. Сечение рельефа горизонталями через 0,5 м.
5. Масштаб 1:500.
6. На чертеже межевания не отражены красные линии, т.к. утверждаемые в составе проекта планировки территории, существующие и отменяемые красные линии отсутствуют.
7. Устанавливаемые, изменяемые, отменяемые в соответствии с п. 2 ч. 2 ст. 43 Градостроительного кодекса РФ, отсутствуют.
8. Образование земельных участков в соответствии со схемой расположения земельного участка на кадастровом плане территории, срок действия которой не истек, не предусмотрено.

428-ПМТ-УЧ			
Реконструкция автомобильной дороги "Средняя Ахтуба - Красный Октябрь" км 0+000 - км 3+350 в Среднеахтубинском муниципальном районе Волгоградской области			
Изм.	Кол.ч.	Лист	М.д.ч.
		лист 1	лист 2
Разработал	Муссенько	09.24	
Проверил	Трубинов	09.24	
ГИП	Андряков	09.24	
Проект межевания территории основная часть		Стадия	Лист
		П	1
		Листов	6
Чертеж межевания территории		ООО "МОСТДОРПРОЕКТ-ПЛЮС"	

Схема раскладки листов





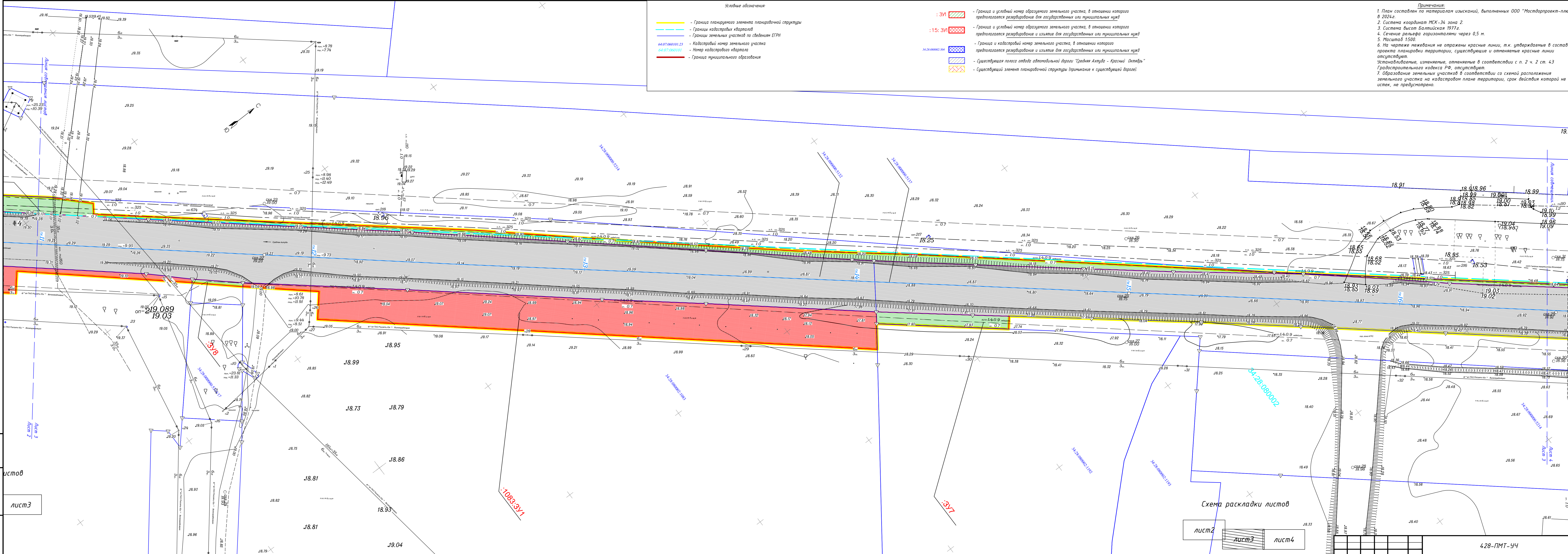
и листов
лист2

- Символьные обозначения:**
- - Граница планировочного элемента планировочной структуры
 - - Границы кадастровых кварталов
 - - Границы земельных участков по сведениям ЕГРН
 - - Кадастровый номер земельного участка
 - - Номер кадастрового квартала
 - - Границы муниципальное образования
- Примечания:**
- :301 - Граница и условный номер обозначения земельного участка, в отношении которого производится реорганизация для государственных или муниципальных нужд
 - :15:301 - Граница и условный номер обозначения земельного участка, в отношении которого производится реорганизация и изъятие для государственных или муниципальных нужд
 - :304:301 - Граница и кадастровый номер земельного участка, в отношении которого производится реорганизация и изъятие для государственных или муниципальных нужд
 - :1088:301 - Существовавшая ранее автомобильная дорога "Средняя Ахтуба - Крапивей Дамба"
 - :304:302 - Существовавший элемент планировочной структуры (примыкания к существующей дороге)

Примечания:
 1. План составлен по материалам изысканий, выполненным ООО "Мостдизпроект-плюс" в 2024 г.
 2. Система координат МСК-34 зона 2.
 3. Система высот Балтийская 1972г.
 4. Единица рельефа горизонталей через 0,5 м.
 5. Масштаб 1:500.
 6. На чертеже не указаны не отражены красные линии, т.к. утверждение в составе проекта планировки территории, существующие и отмененные красные линии отсутствуют.
 7. Образование земельных участков в соответствии со схемой расположения земельных участков на кадастровом плане территории, срок действия которой не истек, не предусмотрено.

Схема раскладки листов





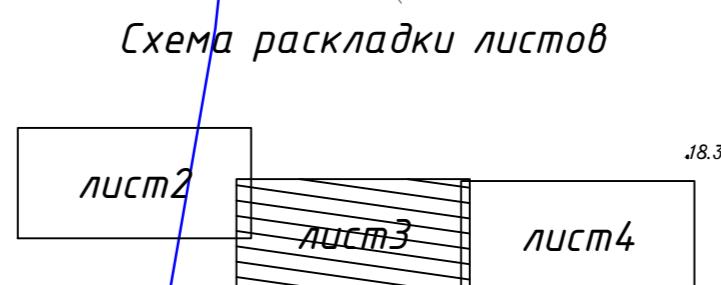
- Условные обозначения:
- Граница планируемого элемента планировочной структуры
 - Границы кадастровых кварталов
 - Границы земельных участков по сведениям ЕГРН
 - 64-07-060101.23 - Кадастровый номер земельного участка
 - 64-07-060101.01 - Номер кадастрового квартала
 - Граница муниципального образования

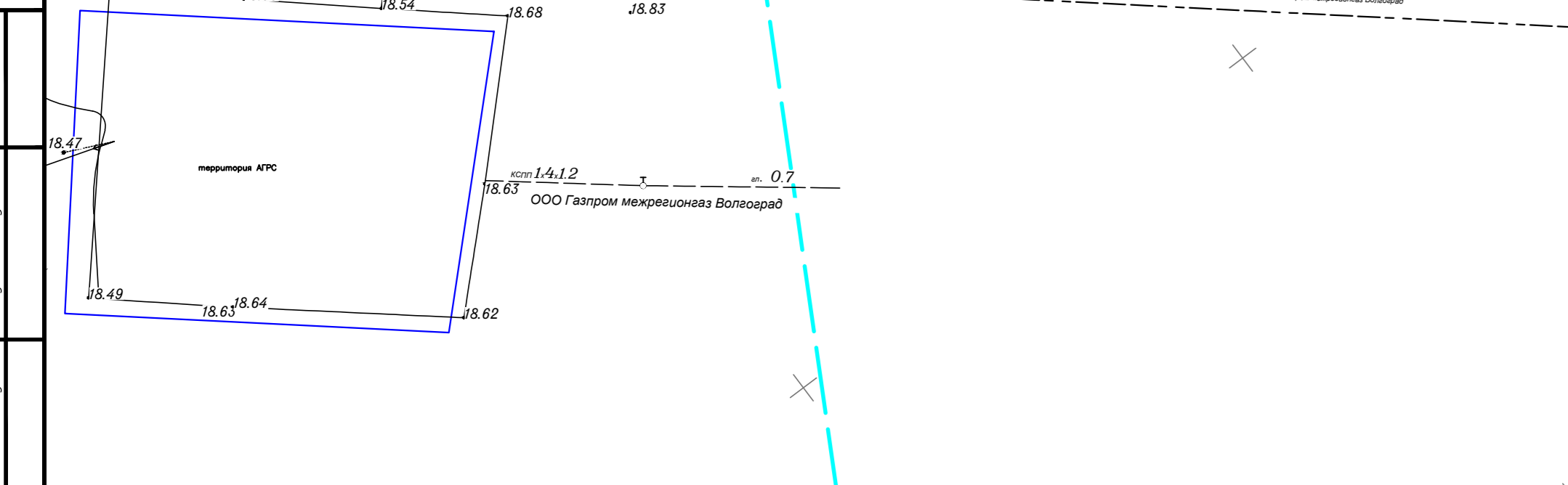
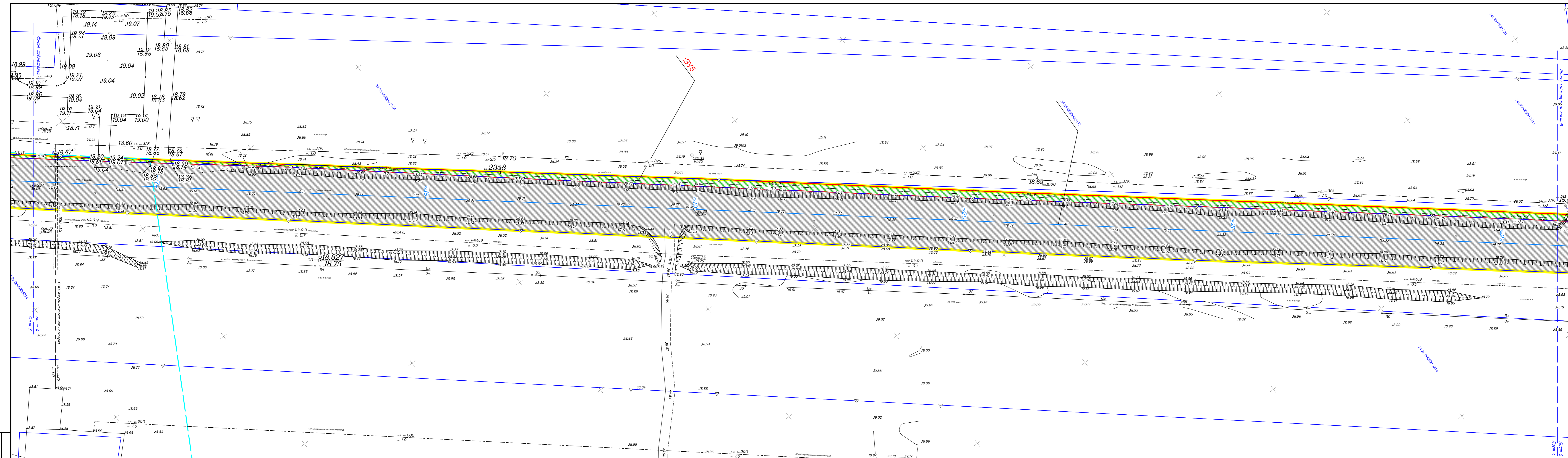
- 3:3У1 - Граница и условный номер образуемого земельного участка, в отношении которого предполагается резервирование для государственных или муниципальных нужд
- 15:3У1 - Граница и условный номер образуемого земельного участка, в отношении которого предполагается резервирование и изъятие для государственных или муниципальных нужд
- 34.28.080002.304 - Граница и кадастровый номер земельного участка, в отношении которого предполагается резервирование и изъятие для государственных или муниципальных нужд
- Существующая полоса отвода автомобильной дороги "Третья Ахтуба - Красный Октябрь"
- Существующий элемент планировочной структуры (примыкание к существующей дороге)

Примечания:

1. План составлен по материалам изысканий, выполненных ООО "Мостдорпроект-плюс" в 2024 г.
2. Система координат МСК-34 зона 2.
3. Система Высот Балтийская 1977г.
4. Сечение рельефа горизонталями через 0,5 м.
5. Масштаб 1:500.
6. На чертеже межевания не отражены красные линии, т.к. утверждаемые в составе проекта планировки территории, существующие и отменяемые красные линии отсутствуют.
7. Устанавливаемые, изменяемые, отменяемые в соответствии с п. 2 ч. 2 ст. 43 Градостроительного кодекса РФ, отсутствуют.
8. Образование земельных участков в соответствии со схемой расположения земельного участка на кадастровом плане территории, срок действия которой не истек, не предусмотрено.

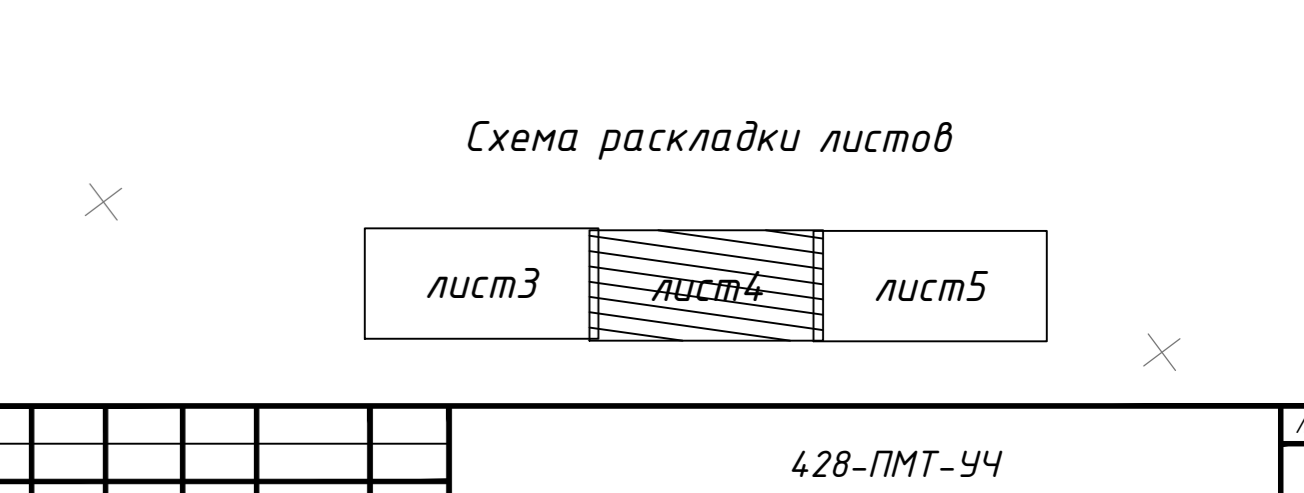
Листов
лист 3

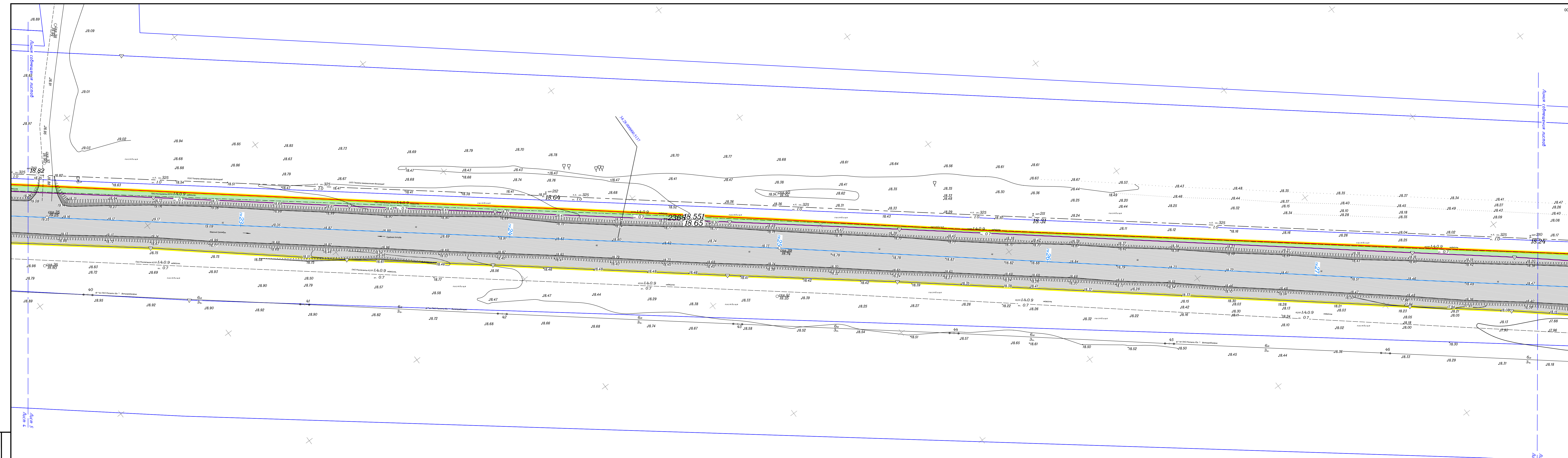




- Условные обозначения:**
- - Граница планируемого элемента планировочной структуры
 - - Границы кадастровых кварталов
 - - Границы земельных участков по сведениям ЕГРН
 - 64:07:060101:23 - Кадастровый номер земельного участка
 - 64:07:060101 - Номер кадастрового квартала
 - - Граница муниципального образования
- : 3У1 - Граница и условный номер образуемого земельного участка, в отношении которого предполагается резервирование для государственных или муниципальных нужд
 - : 15: 3У1 - Граница и условный номер образуемого земельного участка, в отношении которого предполагается резервирование и изъятие для государственных или муниципальных нужд
 - 34.28.080002.304 - Граница и кадастровый номер земельного участка, в отношении которого предполагается резервирование и изъятие для государственных или муниципальных нужд
 - 34.28.080002.304 - Существующая полоса отвода автомобильной дороги "Средняя Ахтуба - Красный Октябрь"
 - 34.28.080002.304 - Существующий элемент планировочной структуры (примечание к существующей дороге).

- Примечания:**
1. План составлен по материалам изысканий, выполненных ООО "Мостдорпроект-плюс" в 2024г.
 2. Система координат МСК-34 зона 2
 3. Система высот Балтийская 1977г.
 4. Сечение рельефа горизонталями через 0,5 м.
 5. Масштаб 1:500.
 6. На чертеже межевания не отражены красные линии, т.к. утверждаемые в составе проекта планировки территории, существующие и отменяемые красные линии отсутствуют.
 7. Устанавливаемые, изменяемые, отменяемые в соответствии с п. 2 ч. 2 ст. 43 Градостроительного кодекса РФ, отсутствуют.
 8. Образование земельных участков в соответствии со схемой расположения земельного участка на кадастровом плане территории, срок действия которой не истек, не предусмотрено.



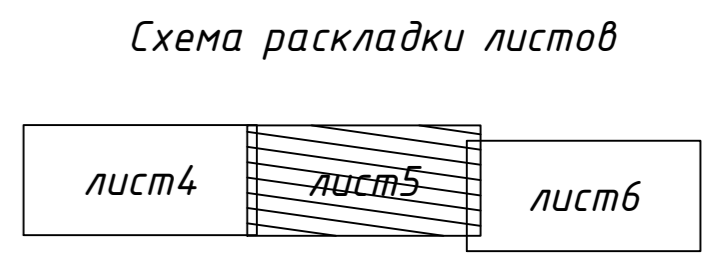


Условные обозначения:

	- Граница планируемого элемента планировочной структуры		- Граница и условный номер образуемого земельного участка, в отношении которого предполагается резервирование для государственных или муниципальных нужд
	- Границы кадастровых кварталов		- Граница и условный номер образуемого земельного участка, в отношении которого предполагается резервирование и изъятие для государственных или муниципальных нужд
	- Границы земельных участков по сведениям ЕГРН		- Граница и кадастровый номер земельного участка, в отношении которого предполагается резервирование и изъятие для государственных или муниципальных нужд
	- Кадастровый номер земельного участка		- Существующая полоса отвода автомобильной дороги "Средняя Ахтуба - Красный Октябрь"
	- Номер кадастрового квартала		- Существующий элемент планировочной структуры (примечание к существующей дороге).
	- Граница муниципального образования		

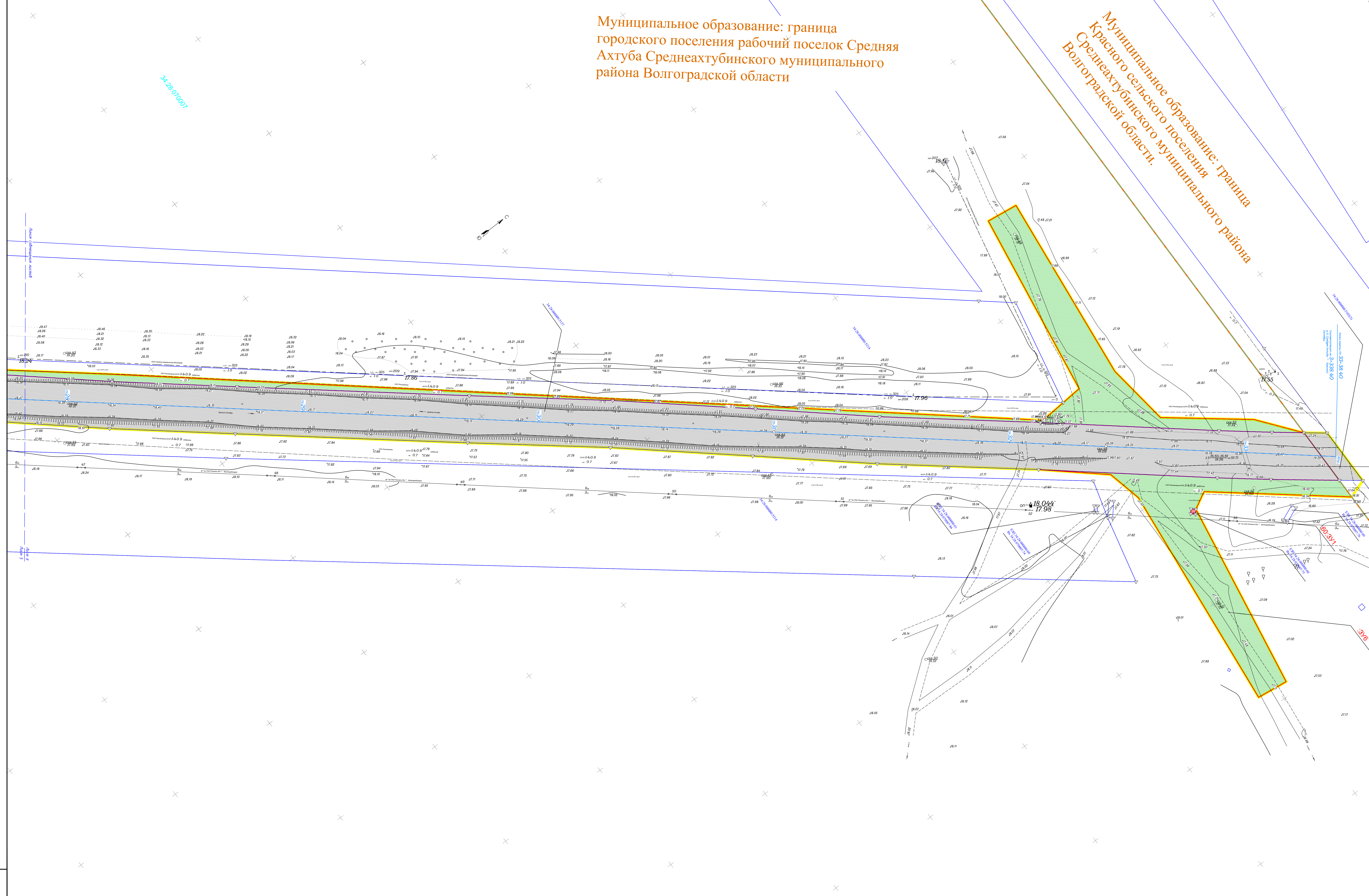
Примечания:

1. План составлен по материалам изысканий, выполненных ООО "Мостдорпроект-плюс" в 2024г.
2. Система координат МСК-34 зона 2
3. Система высот Балтийская 1977г.
4. Сечение рельефа горизонталями через 0,5 м.
5. Масштаб 1:500.
6. На чертеже межевания не отражены красные линии, т.к. утверждаемые в составе проекта планировки территории, существующие и отменяемые красные линии отсутствуют.
7. Устанавливаемые, изменяемые, отменяемые в соответствии с п. 2 ч. 2 ст. 43 Градостроительного кодекса РФ, отсутствуют.
8. Образование земельных участков в соответствии со схемой расположения земельного участка на кадастровом плане территории, срок действия которой не истек, не предусмотрено.



Муниципальное образование: граница городского поселения рабочий поселок Средняя Ахтуба Среднеахтубинского муниципального района Волгоградской области

Муниципальное образование: граница Среднеахтубинского поселения Среднеахтубинского муниципального района Волгоградской области.



- Символьное обозначение:**
- Граница планировочного элемента планировочной структуры
 - Границы кадастровых кварталов
 - Границы земельных участков по сведениям ЕГРН
 - Кадастровый номер земельного участка
 - Номер кадастрового квартала
 - Границы муниципального образования
- Примечания:**
- : 300 - Граница и условный номер образуемого земельного участка, в отношении которого предлагается реорганизация для государственной или муниципальной нужд
 - : 15: 300 - Граница и условный номер образуемого земельного участка, в отношении которого предлагается реорганизация и изъятие для государственных или муниципальных нужд
 - : 15: 300 - Граница и кадастровый номер земельного участка, в отношении которого предлагается реорганизация и изъятие для государственных или муниципальных нужд
 - : 15: 300 - Существующая полоса отвода автомобильной дороги "Средняя Ахтуба - Красный Октябрь"
 - : 15: 300 - Существующий элемент планировочной структуры примыкания к существующей дороге

Примечания:

1. План составлен по материалам изысканий, выполненных ООО "Мостпроект-Плюс" в 2024 г.
2. Система координат МСК - 34 зона 2.
3. Система высот Балтийская 1972 г.
4. Чтение рельефа горизонталями через 0,5 м.
5. Масштаб 1:500.
6. На чертеже не показаны не отражены красные линии, в т.ч. утверждения в составе проекта планировки территории, существующие и отмененные красные линии отсутствуют.
7. Образование земельных участков в соответствии со схемой расположения земельных участков на кадастровом плане территории, срок действия которой не истек, не предусмотрено.

Схема раскладки листов

лист 5 лист 6

Общие сведения

Проект межевания территории для размещения линейного объекта регионального значения "Реконструкция автомобильной дороги "Средняя Ахтуба – Красный Октябрь" км 0+000 – км 3+350 в Среднеахтубинском муниципальном районе Волгоградской области" разработан в соответствии с государственным контрактом №0428-24 от 25.03.2024г., заключенным с Комитетом транспорта и дорожного хозяйства Волгоградской области.



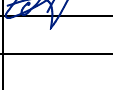
Работы выполнены на топографической съемке М 1:500, в системе координат МСК-34, установленной для ведения ЕГРН на территории Волгоградской области.

Проект межевания территории разработан в целях определения местоположения границ образуемых и изменяемых земельных участков в границах зоны планируемого размещения линейного объекта регионального значения.

Нормативно-правовые документы, используемые для подготовки межевания территории:

1. Градостроительный кодекс РФ от 29.12.2004 N 190-ФЗ;
2. Земельный кодекс РФ от 25.10.2001 N 136-ФЗ;
3. Лесной кодекс РФ от 04.12.2006 N 200-ФЗ;
4. Водный кодекс РФ от 03.06.2006 N 74-ФЗ;
5. Федеральный закон от 25.10.2001 N 137-ФЗ "О введении в действие Земельного кодекса РФ";
6. Федеральный закон от 10.01.2002 N 7-ФЗ "Об охране окружающей среды";
7. Федеральный закон от 24.07.2007 N 221-ФЗ "О государственном кадастре недвижимости";
8. Федеральный закон от 18.06.2001 N 78-ФЗ "О землеустройстве";
9. Федеральный закон от 21.12.2004 N 172-ФЗ "О переводе земель и земельных участков из одной категории в другую";
10. Федеральный закон от 23.11.1995 N 174-ФЗ "Об экологической экспертизе";
11. Федеральный закон от 08.11.2007 N 257-ФЗ "Об автомобильных дорогах и о дорожной деятельности в РФ и о внесении изменений в отдельные законодательные акты РФ";
12. Федеральный закон от 31.07.2020 N 254-ФЗ "Об особенностях регулирования отдельных отношений в целях модернизации и расширения магистральной инфраструктуры и о внесении изменений в отдельные законодательные акты РФ";

Инв. № подл.	Подп. и дата	Взам. инв. №
--------------	--------------	--------------

Проект межевания территории												
Изм.	Кол.уч	Лист	№ док.	Подпись	Дата							
Разработал	Моисеенко				09.24	Текстовая часть ООО «Мостдорпроект-плюс»						
Проверил	Трубников				09.24							
ГИП	Андряков				09.24							
						<table border="1" style="width: 100%;"> <tr> <td>Стадия</td> <td>Лист</td> <td>Листов</td> </tr> <tr> <td></td> <td style="text-align: center;">1</td> <td style="text-align: center;">26</td> </tr> </table>	Стадия	Лист	Листов		1	26
Стадия	Лист	Листов										
	1	26										

13. Федеральный закон от 03.08.2018 N 341-ФЗ "О внесении изменений в Земельный кодекс РФ и отдельные законодательные акты РФ в части упрощения размещения линейных объектов";

14. Федеральный закон от 13.07.2015 N 218-ФЗ «О государственной регистрации недвижимости»;

15. Постановление Правительства РФ от 02.09.2009 N 717 "О нормах отвода земель для размещения автомобильных дорог и (или) объектов дорожного сервиса";

16. Постановление Правительства РФ от 12.05.2017 N 564 "Об утверждении положения о составе и содержании документации по планировке территории, предусматривающей размещение одного или нескольких линейных объектов";

17. Приказ Росреестра от 10.11.2020 N П/0412 "Об утверждении классификатора видов разрешенного использования земельных участков";

18. Приказ Росреестра от 14.12.2021 N П/0592 "Об утверждении формы и состава сведений межевого плана, требований к его подготовке.

В соответствии со ст. 43 Градостроительного кодекса РФ от 29.12.2004 N 190-ФЗ подготовка проекта межевания территории осуществляется для:

1. определения местоположения границ образуемых и изменяемых земельных участков;
2. установления, изменения, отмены красных линий для застроенных территорий, в границах которых не планируется размещение новых объектов капитального строительства, а также для установления, изменения, отмены красных линий в связи с образованием и (или) изменением земельного участка, расположенного в границах территории, применительно к которой не предусматривается осуществление деятельности по комплексному и устойчивому развитию территории, при условии, что такие установление, изменение, отмена влекут за собой исключительно изменение границ территории общего пользования.

Согласно ст.1 Градостроительного кодекса РФ от 29.12.2004 N 190-ФЗ красные линии - линии, которые обозначают границы территорий общего пользования и подлежат установлению, изменению или отмене в документации по планировке территории.

На чертеже межевания не отражены красные линии, утверждаемые в составе проекта планировки территории. Устанавливаемые, изменяемые, отменяемые в соответствии с п. 2 ч. 2 ст. 43 Градостроительного кодекса, отсутствуют.

Образование земельных участков в соответствии со схемой расположения земельного участка на кадастровом плане территории, срок действия которой не истек, не предусмотрено, поэтому на чертеже межевания территории данные земельные участки не отображены.

Изм. № подп.	Подп. и дата	Взам. инв. №

Изм.	Кол.уч.	Лист	№ док.	Подпись	Дата	Проект межевания территории Текстовая часть	Лист
							2

1. Перечень образуемых земельных участков

Таблица 1. Перечень образуемых земельных участков

Условный номер образуемого земельного участка	Номера характерных точек образуемых земельных участков	Вид разрешенного использования образуемого земельного участка	Кадастровый номер существующего земельного участка, из которого образуется земельный участок / Категория земель / Вид разрешенного использования / Вид права, обременение права	Площадь образуемого земельного участка, кв. м.	Способ образования земельного участка	Отнесение образуемого земельного участка к территории общего пользования	Резервирование (далее - Р) и (или) изъятие (далее - И) земельных участков для государственных или муниципальных нужд	Адрес или описание местоположения существующих земельных участков, в отношении которых предполагается их резервирование и (или) изъятие для государственных и муниципальных нужд	Перечень и адреса объектов недвижимости, расположенных на существующих земельных участках, в отношении которых предполагается их резервирование и (или) изъятие для государственных и муниципальных нужд	Сведения об отнесении образуемого земельного участка в связи с размещением на нем линейного объекта к определенной категории земель без необходимости принятия решения о переводе земельного участка из состава одной категории в другую или решения об отнесении земельного участка к определенной категории земель
:ЗУ1	1-24	Улично-дорожная сеть (код 12.0.1)	-	668	Образование из земель, государственная собственность на которые не разграничена	Земельный участок общего пользования	Р	РФ, обл. Волгоградская, р-н Среднеахтубинский, р. п. Средняя Ахтуба	-	Земли населенных пунктов
:2999:ЗУ1	1-4	Улично-дорожная сеть (код 12.0.1)	34:28:000000:2999 / Земли населенных пунктов / Для эксплуатации ВЛ - 4; ВЛ - 9-6кВ / Собственность: "Научно-производственное объединение «АХТУБА»"	1	Образование путем раздела	Земельный участок общего пользования	Р + И	РФ, обл. Волгоградская, р-н Среднеахтубинский, р. п. Средняя Ахтуба, ул. Кузнецкая	-	Земли населенных пунктов
:ЗУ2	1-13	Улично-дорожная сеть (код 12.0.1)	-	627	Образование из земель, государственная собственность на которые не разграничена	Земельный участок общего пользования	Р	РФ, обл. Волгоградская, р-н Среднеахтубинский, р. п. Средняя Ахтуба	-	Земли населенных пунктов

Изм.	Кол.уч	Лист	№	Подпись	Дата

Проект межевания территории
Текстовая часть

Лист

3

:632:ЗУ1	1-4	Улично-дорожная сеть (код 12.0.1)	34:28:080002:632 / Земли населённых пунктов / объекты дорожного сервиса / Собственность: ООО "Торис"	214	Образование путем раздела	Земельный участок общего пользования	Р + И	Волгоградская область, Среднеахтубинский район, р. п. Средняя Ахтуба, ул. Промышленная, 1в	-	Земли населенных пунктов
:ЗУ3	1-55	Улично-дорожная сеть (код 12.0.1)	-	3491	Образование из земель, государственная собственность на которые не разграничена	Земельный участок общего пользования	Р	РФ, обл. Волгоградская, р-н Среднеахтубинский, р. п. Средняя Ахтуба	-	Земли населенных пунктов
:513:ЗУ1	1-4, 1-4	Улично-дорожная сеть (код 12.0.1)	34:28:080002:513 / Земли населённых пунктов / для эксплуатации наземных сооружений объекта "Газораспределительная сеть - газопровод высокого, среднего и низкого давления от газораспределительных пунктов на территории р.п. Средняя Ахтуба и Среднеахтубинского района Волгоградской области, включая 50 ШРП, 8 ГРП, 3 ПГБ" / Данные о правообладателе отсутствуют. Аренда: "Газпром газораспределение Волгоград", ИНН: 3455052505	10	Образование путем раздела с сохранением исходного в измененных границах	Земельный участок общего пользования	Р + И	обл. Волгоградская, р-н Среднеахтубинский, р.п. Средняя Ахтуба	-	Земли населенных пунктов
:3743:ЗУ1	1-4	Улично-дорожная сеть (код 12.0.1)	34:28:000000:3743 / Земли населённых пунктов / для обслуживания наземных частей подземного газопровода высокого давления на участке от	1	Образование путем раздела с сохранением исходного в измененных границах	Земельный участок общего пользования	Р	обл. Волгоградская, р-н Среднеахтубинский, от АГРС р. п. Средняя Ахтуба до г. Краснослободск, на участке от АГРС р. п. Средняя Ахтуба до	-	Земли населенных пунктов

**Проект межевания территории
Текстовая часть**

Лист

4

			АГРС р.п. Средняя Ахтуба до п. Колхозная Ахтуба, Волгоградская области, Среднеахтубинского район / Собственность: Волгоградская область, Сервитут: ГБУ Волгоградской области "Волгоградский центр энергоэффективности", ИНН: 3444137429					п. Колхозная Ахтуба		
:1040:ЗУ1	1-10	Улично-дорожная сеть (код 12.0.1)	34:28:080002:1040 / Земли населенных пунктов / Служебные гаражи / Данные о правообладателе отсутствуют, Аренда: ООО "ТДГраСС"	335	Образование путем раздела с сохранением исходного в измененных границах	Земельный участок общего пользования	Р + И	404143, обл. Волгоградская, р-н Среднеахтубинский, р п Средняя Ахтуба, ул Промышленная, 7а	-	Земли населенных пунктов
:ЗУ4	1-4, 1-4, 1-4	Улично-дорожная сеть (код 12.0.1)	-	1	Образование из земель, государственная собственность на которые не разграничена	Земельный участок общего пользования	Р	РФ, обл. Волгоградская, р-н Среднеахтубинский, р. п. Средняя Ахтуба	-	Земли населенных пунктов
:1041:ЗУ1	1-4, 1-6	Улично-дорожная сеть (код 12.0.1)	34:28:080002:1041 / Земли населенных пунктов / Служебные гаражи / Данные о правообладателе отсутствуют, Аренда: ООО "ТДГраСС"	352	Образование путем раздела с сохранением исходного в измененных границах	Земельный участок общего пользования	Р + И	Волгоградская область, Среднеахтубинский район, р. п. Средняя Ахтуба, ул. Промышленная, 7б	-	Земли населенных пунктов
:4398:ЗУ1	1-4	Улично-дорожная сеть (код 12.0.1)	34:28:070007:4398 / Земли населённых пунктов / Для размещения объектов спорта и воздушного транспорта / Собственность: Волго-	11	Образование путем раздела с сохранением исходного в измененных границах	Земельный участок общего пользования	Р + И	Волгоградская обл., Среднеахтубинский р-н., рп. Средняя Ахтуба	-	Земли населенных пунктов

Изм.	Кол.уч	Лист	№	Подпись	Дата

**Проект межевания территории
Текстовая часть**

Лист

5

			градская область, ПБП: ГАУ ВО "Авиа- ционно-спортивный клуб Волгоградской области имени Героя советского союза А.М. Числова", ИНН: 3445066795							
:5166:3У1	1-12	Улично- дорожная сеть (код 12.0.1)	34:28:000000:5166 / Земли населённых пунктов / воздушный транспорт, хранение автотранспорта / Соб- ственность: Волго- градская область, Аренда: ООО "Авиа Альянс", ИНН: 3443149870	1796	Образование путем раздела с сохранением исходного в измененных границах	Земельный участок об- щего поль- зования	Р + И	РФ, Волгоградская область, Среднеах- тубинский р-н, рп Средняя Ахтуба, ул Промышленная	-	Земли населенных пунктов
:21:3У1	1-15	Размещение автомобильных дорог (код 7.2.1)	34:28:070007:21 / Земли промышленно- сти, энергетики, транспорта, связи, радиовещания, теле- видения, информати- ки, земли для обеспе- чения космической деятельности, земли обороны, безопасно- сти и земли иного спе- циального назначения / Под аэродром / Соб- ственность: Волго- градская область, ПБП: ГАУ ДО ВО "Спортивная школа "Юный Ястреб" имени Героя Советского Со- юза А.М. Числова", ИНН: 3445066795	1887	Образование путем раздела с сохранением исходного в измененных границах	Земельный участок об- щего поль- зования	Р + И	обл Волгоградская, р-н Среднеахтубин- ский, рп. Средняя Ахтуба, ул. Про- мышленная, 15	-	Земли населенных пунктов
:4790:3У1	1-4	Улично- дорожная сеть	34:28:070007:4790 / Земли населённых	123	Образование путем раздела	Земельный участок об-	Р + И	РФ, Волгоградская область, Среднеах-	-	Земли населенных пунктов

**Проект межевания территории
Текстовая часть**

Лист

6

		(код 12.0.1)	пунктов / воздушный транспорт, хранение автотранспорта / Собственность: Волгоградская область, Аренда: ООО "Авиа Альянс", ИНН: 3443149870		с сохранением исходного в измененных границах	щего пользования		тубинский р-н, рп Средняя Ахтуба, ул Промышленная		
:4790:3У2	1-4	Энергетика (код 6.7)		9						
:3004:3У1	1-4, 1-4, 1-4	Размещение автомобильных дорог (код 7.2.1)	34:28:000000:3004 / Земли сельскохозяйственного назначения / для эксплуатации наземных сооружений объекта "Газораспределительная сеть - газопровод высокого, среднего и низкого давления от газораспределительных пунктов на территории р.п. Средняя Ахтуба и Среднеахтубинского района Волгоградской области, включая 50 ШРП, 8 ГРП, 3 ПГБ" / Собственность: Волгоградская область, Аренда: "Газпром газораспределение Волгоград", ИНН: 3455052505	6	Образование путем раздела с сохранением исходного в измененных границах	Земельный участок общего пользования	Р + И	обл. Волгоградская, р-н Среднеахтубинский, Красное сельское поселение	-	Земли промышленности, энергетики, транспорта, связи, радиовещания, телевидения, информатики, земли для обеспечения космической деятельности, земли обороны, безопасности и земли иного специального назначения
:3У5	1-94	Автомобильный транспорт (код 7.2)	-	8090	Образование из земель, государственная собственность на которые не разграничена	Земельный участок общего пользования	Р	РФ, обл. Волгоградская, р-н Среднеахтубинский, р. п. Средняя Ахтуба	-	Земли промышленности, энергетики, транспорта, связи, радиовещания, телевидения, информатики, земли для обеспечения космической деятельности, земли обороны, безопасности и земли иного специального назначения
:3У6	1-15	Автомобильный транспорт	-	2240	Образование	Земельный	Р	РФ, обл. Волгоград-	-	Земли

**Проект межевания территории
Текстовая часть**

Лист

7

		транспорт (код 7.2)			из земель, государствен- ная собствен- ность на кото- рые не разгра- ничена	участок об- щего поль- зования		ская, р-н Среднеах- тубинский, р. п. Средняя Ахтуба		Земли промышленно- сти, энергетики, транс- порта, связи, радиове- щания, телевидения, информатики, земли для обеспечения космиче- ской деятельности, зем- ли обороны, безопасно- сти и земли иного спе- циального назначения
:60:ЗУ1	1-4	Размещение автомобильных дорог (код 7.2.1)	ЕЗП 34:28:000000:60 Вх л.н. 34:28:070007:75 / Земли промышлен- ности, энергетики, транспорта, связи, радиовещания, теле- видения, информати- ки, земли для обеспе- чения космической деятельности, земли обороны, безопасно- сти и земли иного спе- циального назначения / для эксплуатации наземных объектов газопровода-отвода к г. Ленинск / Собствен- ность: Россия, Аренда: "Газпром трансгаз Волгоград", ИНН: 3445042160	4	Образование путем раздела с сохранением исходного в измененных границах	Земельный участок об- щего поль- зования	Р + И	Волгоградская об- ласть, г. Волжский	-	Земли промышленно- сти, энергетики, транс- порта, связи, радиове- щания, телевидения, информатики, земли для обеспечения космиче- ской деятельности, зем- ли обороны, безопасно- сти и земли иного спе- циального назначения
:ЗУ7	1-6	Автомобильный транспорт (код 7.2)	-	220	Образование из земель, государствен- ная собствен- ность на кото- рые не разгра- ничена	Земельный участок об- щего поль- зования	Р	РФ, обл. Волгоград- ская, р-н Среднеах- тубинский, р. п. Средняя Ахтуба	-	Земли промышленно- сти, энергетики, транс- порта, связи, радиове- щания, телевидения, информатики, земли для обеспечения космиче- ской деятельности, зем- ли обороны, безопасно- сти и земли иного спе- циального назначения
:1083:ЗУ1	1-11	Улично-	34:28:080002:1083 /	2741	Образование	Земельный	Р + И	обл. Волгоградская,	-	Земли

**Проект межевания территории
Текстовая часть**

Лист

8

		дорожная сеть (код 12.0.1)	Земли населённых пунктов / Склады / Собственность: ООО "ТД ГраСС", ИНН: 3445117986		путем раздела	участок об- щего поль- зования		р-н Среднеахтубин- ский, р.п. Средняя Ахтуба, ул. Про- мышленная, 12		населенных пунктов
:ЗУ8	1-4	Улично- дорожная сеть (код 12.0.1)	-	26	Образование из земель, государствен- ная собствен- ность на кото- рые не разгра- ничена	Земельный участок об- щего поль- зования	Р	РФ, обл. Волгоград- ская, р-н Среднеах- тубинский, р. п. Средняя Ахтуба	-	Земли населенных пунктов
:1090:ЗУ1	1-16	Улично- дорожная сеть (код 12.0.1)	34:28:080002:1090 / Земли населённых пунктов / Склады / Данные о правообла- дателе отсутствуют, Аренда: ООО "ТД ГраСС", ИНН: 3445117986	1202	Образование путем раздела с сохранением исходного в измененных границах	Земельный участок об- щего поль- зования	Р + И	Волгоградская об- ласть обл., Средне- ахтубинский р-н., рп. Средняя Ахтуба, ул. Промышленная, 12	-	Земли населенных пунктов
:1084:ЗУ1	1-11	Улично- дорожная сеть (код 12.0.1)	34:28:080002:1084 / Земли населённых пунктов / Производ- ственная деятельность / Собственность: ООО "ТехСервисЦентр" ИНН: 3435060667, Аренда: ООО "ТД ГраСС", ИНН: 3445117986 /	370	Образование путем раздела	Земельный участок об- щего поль- зования	Р + И	обл. Волгоградская, р-н Среднеахтубин- ский, р.п. Средняя Ахтуба, ул Промыш- ленная, 12	-	Земли населенных пунктов
:1088:ЗУ1	1-14	Улично- дорожная сеть (код 12.0.1)	34:28:080002:1088 / Земли населённых пунктов / Склады / Собственность: ООО "ТД ГраСС", ИНН: 3445117986	147	Образование путем раздела	Земельный участок об- щего поль- зования	Р + И	обл. Волгоградская, р-н Среднеахтубин- ский, р.п. Средняя Ахтуба, ул. Про- мышленная, 12	-	Земли населенных пунктов
:ЗУ9	1-6	Улично- дорожная сеть (код 12.0.1)	-	135	Образование из земель, государствен- ная собствен- ность на кото- рые не разгра-	Земельный участок об- щего поль- зования	Р	РФ, обл. Волгоград- ская, р-н Среднеах- тубинский, р. п. Средняя Ахтуба	-	Земли населенных пунктов

Изм.	Кол.уч	Лист	№	Подпись	Дата

Проект межевания территории
Текстовая часть

Лист

9

:1035:ЗУ1	1-9	Улично-дорожная сеть (код 12.0.1)	34:28:080002:1035 / Земли населённых пунктов / Служебные гаражи (Размещение стоянки и хранения транспортных средств общего пользования) / Данные о правообладателе отсутствуют, Аренда: ООО "ТД ГраСС", ИНН: 3445117986	285	Образование путем раздела с сохранением исходного в измененных границах	Земельный участок общего пользования	Р + И	РФ, Волгоградская область, Среднеахтубинский р-н, Средняя Ахтуба рп, Промышленная ул, 10в	-	Земли населенных пунктов
:ЗУ10	1-14	Улично-дорожная сеть (код 12.0.1)	-	513	Образование из земель, государственная собственность на которые не разграничена	Земельный участок общего пользования	Р	РФ, обл. Волгоградская, р-н Среднеахтубинский, р. п. Средняя Ахтуба	-	Земли населенных пунктов
:696:ЗУ1	1-12	Улично-дорожная сеть (код 12.0.1)	34:28:080002:696 / Земли населённых пунктов / Для размещения производственных баз / Собственность: ООО "Волгоградоблэлектро", ИНН: 3443029580	68	Образование путем раздела	Земельный участок общего пользования	Р + И	обл. Волгоградская, р-н Среднеахтубинский, р.п. Средняя Ахтуба, ул. Промышленная, 10 а	-	Земли населенных пунктов
:ЗУ11	1-17	Улично-дорожная сеть (код 12.0.1)	-	853	Образование из земель, государственная собственность на которые не разграничена	Земельный участок общего пользования	Р	РФ, обл. Волгоградская, р-н Среднеахтубинский, р. п. Средняя Ахтуба	-	Земли населенных пунктов
:17:ЗУ1	1-4, 5-12	Улично-дорожная сеть (код 12.0.1)	34:28:080002:17 / Земли населённых пунктов / объекты придорожного сервиса / Собственность: ООО "ВАТИ-АВТО", ИНН: 3435133516	159	Образование путем раздела	Земельный участок общего пользования	Р + И	обл. Волгоградская, р-н Среднеахтубинский, р.п. Средняя Ахтуба, ул. Промышленная, 8	-	Земли населенных пунктов

**Проект межевания территории
Текстовая часть**

Лист

10

Изм.	Кол.уч	Лист	№	Подпись	Дата

:3У12	1-24	Улично-дорожная сеть (код 12.0.1)	-	651	Образование из земель, государственная собственность на которые не разграничена	Земельный участок общего пользования	Р	РФ, обл. Волгоградская, р-н Среднеахтубинский, р. п. Средняя Ахтуба	-	Земли населенных пунктов
:468:3У1	1-4, 1-5	Улично-дорожная сеть (код 12.0.1)	34:28:080002:468 / Земли населённых пунктов / Для строительства автомайки / Данные о правообладателе отсутствуют, Аренда: физическое лицо	246	Образование путем раздела с сохранением исходного в измененных границах	Земельный участок общего пользования	Р + И	обл. Волгоградская, р-н Среднеахтубинский, р.п. Средняя Ахтуба, ул. Кузнецкая-1, 15а	-	Земли населенных пунктов
:3У13	1-14	Улично-дорожная сеть (код 12.0.1)	-	156	Образование из земель, государственная собственность на которые не разграничена	Земельный участок общего пользования	Р	РФ, обл. Волгоградская, р-н Среднеахтубинский, р. п. Средняя Ахтуба	-	Земли населенных пунктов
:69:3У1	1-6	Улично-дорожная сеть (код 12.0.1)	ЕЗП 34:28:080002:69 Вх. н. 34:28:080002:68 / Земли населённых пунктов / Для эксплуатации здания ГИБДД / Собственность: РФ, ПБП: Отдел МВД РФ по Среднеахтубинскому району, ИНН: 3428904510	41	Образование путем раздела с сохранением исходного в измененных границах	Земельный участок общего пользования	Р + И	обл. Волгоградская, р-н Среднеахтубинский, р.п. Средняя Ахтуба, ул. Кузнецкая 1, 13	-	Земли населенных пунктов
:3У14	1-6	Улично-дорожная сеть (код 12.0.1)	-	50	Образование из земель, государственная собственность на которые не разграничена	Земельный участок общего пользования	Р	РФ, обл. Волгоградская, р-н Среднеахтубинский, р. п. Средняя Ахтуба	-	Земли населенных пунктов
-	-	Улично-дорожная сеть (код 12.0.1)	34:28:080002:304 / Земли населённых пунктов / Для эксплу-	100	-	Земельный участок общего поль-	Р + И	обл. Волгоградская, р-н Среднеахтубинский, р.п. Средняя	34:28:080002:580 / здание нежилое, магазин / Россия,	Земли населенных пунктов

Проект межевания территории
Текстовая часть

Лист

11

Изм.	Кол.уч	Лист	№	Подпись	Дата

			атации магазина / Собственность: физи- ческое лицо			зования		Ахтуба, ул. Про- мышленная, 1 г	Волгоградская обл., Среднеахту- бинский район, р.п. Средняя Ах- туба, ул. Про- мышленная, 1г / общая долевая собственность	
--	--	--	----------------------------------------------------------	--	--	---------	--	------------------------------------	-------------------------------------------------------------------------------------------------------------------------------------------------	--

Изм.	Кол.уч	Лист	№	Подпись	Дата

Проект межевания территории
Текстовая часть

Лист

12

Размещение линейного объекта регионального значения на существующих земельных участках на праве сервитута, публичного сервитута, проектом не предусмотрено.

В зону планируемого размещения линейного объекта регионального значения земли лесного фонда не входят. Однако в связи с реконструкцией существующих линий связи, расположенных в полосе отвода автомобильной дороги, на лесные земли будет накладываться охранная зона, размер которой согласно постановления Правительства РФ от 9 июня 1995 г. N 578 "Об утверждении Правил охраны линий и сооружений связи РФ" составляет 2 метра с каждой стороны от трассы кабеля. При выполнении земляных работ земли ГЛФ затрагиваться не будут.

Проектом межевания территории предусмотрено образование земельных участков в зоне планируемого размещения линейного объекта регионального значения. "Реконструкция автомобильной дороги "Средняя Ахтуба – Красный Октябрь" км 0+000 – км 3+350 в Среднеахтубинском муниципальном районе Волгоградской области" для размещения ее конструктивных элементов (проезжая часть, обочины, откосы и кюветы, проектируемые искусственные сооружения), а также территории, предназначенные для обеспечения необходимых условий безопасности движения, производства работ по содержанию участков автомобильной дороги.

В соответствии с п.2 ст. 49 Земельного кодекса РФ от 25.10.2001 N 136-ФЗ изъятие земельных участков для государственных или муниципальных нужд осуществляется по основаниям, связанным со строительством, реконструкцией автомобильных дорог федерального, регионального или межмуниципального, местного значения.

Согласно п. 4 ст. 24 Федерального закона от 08.11.2007 N 257-ФЗ "Об автомобильных дорогах и о дорожной деятельности в РФ и о внесении изменений в отдельные законодательные акты РФ" в целях создания условий для строительства или реконструкции автомобильных дорог федерального, регионального или межмуниципального, местного значения в порядке, установленном земельным законодательством (в соответствии с п.1 ст. 70.1 Земельного кодекса РФ от 25.10.2001 N 136-ФЗ), осуществляется резервирование земель или земельных участков для государственных или муниципальных нужд.

Также согласно п. 7 ст. 90 Земельного кодекса РФ от 25.10.2001 N 136-ФЗ в целях создания условий для строительства и реконструкции объектов автомобильного, водного, железнодорожного, воздушного и иных видов транспорта осуществляется резервирование земель.

Резервирование земель допускается в установленных документацией по планировке территории зонах планируемого размещения объектов федерального значения, объектов регионального значения, объектов местного значения. (п.2 ст. 70.1 Земельного кодекса РФ от 25.10.2001 N 136-ФЗ)

Изм.	Кол.уч.	Лист	№ док.	Подпись	Дата

Изм.	Кол.уч.	Лист	№ док.	Подпись	Дата	Проект межевания территории Текстовая часть	Лист
							13

В соответствии с п.1 ст. 56.3 Земельного кодекса РФ от 25.10.2001 N 136-ФЗ изъятие земельных участков для государственных или муниципальных нужд в целях строительства, реконструкции объектов федерального значения, объектов регионального значения или объектов местного значения допускается, если указанные объекты предусмотрены утвержденными проектами планировки территории.

В соответствии с п.5 ст. 56.3 Земельного кодекса РФ от 25.10.2001 N 136-ФЗ изъятие земельных участков для государственных или муниципальных нужд, в результате которого прекращаются право постоянного (бессрочного) пользования, право пожизненного наследуемого владения, договор аренды земельного участка, находящегося в государственной или муниципальной собственности, или право безвозмездного пользования таким земельным участком, может осуществляться независимо от формы собственности на такой земельный участок.

Учитывая вышеизложенное, для размещения линейного объекта регионального значения "Реконструкция автомобильной дороги "Средняя Ахтуба – Красный Октябрь" км 0+000 – км 3+350 в Среднеахтубинском муниципальном районе Волгоградской области" в границах зоны планируемого размещения объекта проекта планировки территории, который является основой для подготовки данного проекта межевания территории, подлежат резервированию или резервированию и изъятию для государственных или муниципальных нужд образуемые земельные участки, указанные в таблице 1.

В соответствии с п. 1, п. 2 ст. 11 Федерального закона от 03.08.2018 N 341-ФЗ "О внесении изменений в Земельный кодекс РФ и отдельные законодательные акты РФ в части упрощения размещения линейных объектов" предоставление земельных участков в целях размещения линейных объектов федерального, регионального и местного значения осуществляется в соответствии с утвержденными документами территориального планирования и (или) документацией по планировке территории независимо от принадлежности таких земельных участков к той или иной категории земель, за исключением случаев, если в соответствии с федеральным законом не допускается размещение таких линейных объектов в границах определенных земель, зон, на определенной территории. Одновременно с регистрацией права лица, которому предоставлен земельный участок, указанный выше, в Единый государственный реестр недвижимости вносятся сведения о принадлежности такого земельного участка к категории земель промышленности, энергетики, транспорта, связи, радио-вещания, телевидения, информатики, земель для обеспечения космической деятельности, земель обороны, безопасности или земель иного специального назначения, за исключением случаев, если такой земельный участок отнесен к категории земель населенных пунктов. При этом принятие решения о переводе земельного участка из одной категории земель в другую категорию или об отнесении земельного участка к определенной категории земель не требуется.

Изм.	Кол.уч.	Лист	№ док.	Подпись	Дата

Взам. инв. №

Подп. и дата

Инв. № подл.

Проект межевания территории
Текстовая часть

Лист

14

Учитывая вышеизложенное, для всех образованных земельных участков, расположенных за границами населенных пунктов, подлежащих резервированию / резервированию и изъятию для государственных нужд в связи с размещением на них линейного объекта регионального значения, существует необходимость их отнесения к категории земель «Земли промышленности, энергетики, транспорта, связи, радиовещания, телевидения, информатики, земли для обеспечения космической деятельности, земли обороны, безопасности и земли иного специального назначения» без принятия решения о переводе земельного участка из состава одной категории в другую или об отнесении земельного участка к определенной категории земель (см. таблицу 1).

Для всех образованных под размещение линейного объекта регионального значения земельных участков, расположенных в границах населенных пунктов, подлежащих резервированию / резервированию и изъятию для государственных нужд, существует необходимость их отнесения к категории земель «Земли населенных пунктов» без принятия решения об отнесении земельного участка к определенной категории земель (см. таблицу 1).

2. Перечень координат характерных точек образуемых земельных участков

Таблица 2. Перечень координат характерных точек образуемых земельных участков

№ точки	X	Y	19	484 283.15	2 212 864.85
:ЗУ1			20	484 301.84	2 212 838.43
1	484 329.41	2 212 800.46	1	484 329.41	2 212 800.46
2	484 327.17	2 212 805.61	-	-	-
3	484 314.27	2 212 826.02	21	484 309.18	2 212 882.42
4	484 307.75	2 212 834.67	22	484 309.18	2 212 883.42
5	484 299.33	2 212 846.35	23	484 308.18	2 212 883.42
6	484 290.25	2 212 861.53	24	484 308.18	2 212 882.42
7	484 291.04	2 212 866.52	21	484 309.18	2 212 882.42
8	484 325.24	2 212 880.47	:2999:ЗУ1		
9	484 337.02	2 212 885.77	1	484 309.18	2 212 882.42
10	484 333.83	2 212 893.21	2	484 309.18	2 212 883.42
11	484 336.87	2 212 894.51	3	484 308.18	2 212 883.42
12	484 345.17	2 212 898.06	4	484 308.18	2 212 882.42
13	484 336.86	2 212 894.52	1	484 309.18	2 212 882.42
14	484 320.54	2 212 888.84	:ЗУ2		
15	484 314.21	2 212 886.69	1	484 348.36	2 212 890.61
16	484 307.56	2 212 884.27	2	484 393.34	2 212 910.85
17	484 293.19	2 212 875.17	3	484 398.41	2 212 911.73
18	484 290.43	2 212 873.10	4	484 405.98	2 212 907.33

Ив. № подп.	Подп. и дата	Взам. инв. №

Изм.	Кол.уч.	Лист	№ док.	Подпись	Дата	Проект межевания территории Текстовая часть	Лист
							15

5	484 412.22	2 212 909.04
6	484 415.18	2 212 909.75
7	484 418.26	2 212 914.85
8	484 417.34	2 212 922.64
9	484 423.85	2 212 927.22
10	484 422.09	2 212 929.69
11	484 398.72	2 212 917.71
12	484 365.76	2 212 905.87
13	484 345.17	2 212 898.06
1	484 348.36	2 212 890.61
:632:3У1		
1	484 423.85	2 212 927.22
2	484 480.47	2 212 958.64
3	484 478.31	2 212 961.56
4	484 422.09	2 212 929.69
1	484 423.85	2 212 927.22
:3У3		
1	484 480.47	2 212 958.64
2	484 491.61	2 212 955.95
3	484 497.22	2 212 960.09
4	484 497.86	2 212 967.00
5	484 520.63	2 212 981.39
6	484 556.75	2 213 006.26
7	484 594.16	2 213 032.13
8	484 672.84	2 213 096.08
9	484 678.64	2 213 095.57
10	484 682.28	2 213 098.95
11	484 678.15	2 213 104.16
12	484 784.88	2 213 189.94
13	484 786.18	2 213 188.43
14	484 788.65	2 213 185.56
15	484 793.20	2 213 189.19
16	484 789.36	2 213 193.64
17	484 838.15	2 213 233.80
18	484 856.23	2 213 224.65
19	484 845.13	2 213 215.55
20	484 846.47	2 213 215.18
21	484 858.05	2 213 211.80
22	484 857.37	2 213 209.46
23	484 861.44	2 213 208.25
24	484 862.23	2 213 210.55
25	484 871.66	2 213 207.68
26	484 884.02	2 213 203.21
27	484 884.81	2 213 201.38
28	484 887.99	2 213 199.97

29	484 891.82	2 213 208.26
30	484 894.45	2 213 212.90
31	484 887.21	2 213 216.35
32	484 874.67	2 213 221.62
33	484 861.82	2 213 226.09
34	484 844.82	2 213 232.08
35	484 839.17	2 213 234.59
36	484 833.72	2 213 234.50
37	484 829.28	2 213 232.09
38	484 782.93	2 213 196.84
39	484 705.19	2 213 132.08
40	484 652.18	2 213 089.64
41	484 596.56	2 213 044.42
42	484 563.79	2 213 017.74
43	484 547.63	2 213 005.97
44	484 517.78	2 212 985.38
45	484 508.13	2 212 978.72
46	484 482.22	2 212 963.62
47	484 478.31	2 212 961.56
1	484 480.47	2 212 958.64
-	-	-
48	484 600.60	2 213 038.57
49	484 598.28	2 213 041.50
50	484 600.26	2 213 043.06
51	484 602.55	2 213 040.04
48	484 600.60	2 213 038.57
-	-	-
52	484 888.94	2 213 204.92
53	484 888.94	2 213 205.82
54	484 889.84	2 213 205.81
55	484 889.84	2 213 204.92
52	484 888.94	2 213 204.92
:513:3У1(1)		
1	484 586.08	2 213 062.24
2	484 585.08	2 213 062.25
3	484 585.08	2 213 061.24
4	484 586.08	2 213 061.24
1	484 586.08	2 213 062.24
:513:3У1(2)		
1	484 600.60	2 213 038.57
2	484 602.55	2 213 040.04
3	484 600.26	2 213 043.06
4	484 598.28	2 213 041.50
1	484 600.60	2 213 038.57
:3743:3У1		

Изм.	Кол.уч.	Лист	№ док.	Подпись	Дата

Взам. инв. №

Подп. и дата

Инв. № подл.

Проект межевания территории
Текстовая часть

Лист

16

1	484 888.94	2 213 204.92
2	484 889.84	2 213 204.92
3	484 889.84	2 213 205.81
4	484 888.94	2 213 205.82
1	484 888.94	2 213 204.92
:1040:3Y1		
1	484 682.28	2 213 098.95
2	484 683.17	2 213 105.63
3	484 729.61	2 213 141.98
4	484 786.18	2 213 188.43
5	484 784.88	2 213 189.94
6	484 678.15	2 213 104.16
1	484 682.28	2 213 098.95
-	-	-
7	484 736.17	2 213 148.49
8	484 735.77	2 213 148.46
9	484 735.73	2 213 148.86
10	484 736.13	2 213 148.89
7	484 736.17	2 213 148.49
:3Y4(1)		
1	485 121.10	2 213 508.39
2	485 121.10	2 213 507.99
3	485 120.70	2 213 507.99
4	485 120.70	2 213 508.39
1	485 121.10	2 213 508.39
:3Y4(2)		
1	485 072.10	2 213 422.97
2	485 072.10	2 213 423.97
3	485 071.10	2 213 423.97
4	485 071.10	2 213 422.97
1	485 072.10	2 213 422.97
:3Y4(3)		
1	484 736.17	2 213 148.49
2	484 736.13	2 213 148.89
3	484 735.73	2 213 148.86
4	484 735.77	2 213 148.46
1	484 736.17	2 213 148.49
:1041:3Y1		
1	484 793.21	2 213 189.19
2	484 791.89	2 213 194.11
3	484 791.10	2 213 195.07
4	484 789.36	2 213 193.64
1	484 793.21	2 213 189.19
-	-	-
1	484 845.13	2 213 215.55

2	484 856.23	2 213 224.65
3	484 838.15	2 213 233.80
4	484 816.97	2 213 216.36
5	484 827.17	2 213 218.57
6	484 836.35	2 213 217.95
1	484 845.13	2 213 215.55
:4398:3Y1		
1	484 896.67	2 213 216.79
2	484 902.01	2 213 221.08
3	484 900.64	2 213 223.21
4	484 899.32	2 213 222.13
1	484 896.67	2 213 216.79
:5166:3Y1		
1	485 036.66	2 213 131.43
2	485 041.89	2 213 138.60
3	484 912.71	2 213 206.79
4	484 912.59	2 213 197.86
5	484 891.82	2 213 208.26
6	484 887.99	2 213 199.97
7	484 921.96	2 213 185.54
8	484 925.90	2 213 185.57
9	485 008.77	2 213 145.59
10	485 011.16	2 213 142.44
11	485 027.95	2 213 134.78
12	485 033.77	2 213 132.28
1	485 036.66	2 213 131.43
:21:3Y1		
1	485 066.65	2 213 121.68
2	485 067.21	2 213 122.11
3	485 072.41	2 213 133.10
4	485 043.02	2 213 146.88
5	484 927.39	2 213 207.88
6	484 902.01	2 213 221.08
7	484 896.67	2 213 216.79
8	484 894.45	2 213 212.90
9	484 891.82	2 213 208.26
10	484 912.59	2 213 197.86
11	484 912.71	2 213 206.79
12	485 041.89	2 213 138.60
13	485 039.00	2 213 134.62
14	485 036.66	2 213 131.43
15	485 058.05	2 213 125.08
1	485 066.65	2 213 121.68
:4790:3Y1		
1	485 043.02	2 213 146.88

Ивн. № подл.	Подп. и дата	Взам. инв. №

Изм.	Кол.уч.	Лист	№ док.	Подпись	Дата

**Проект межевания территории
Текстовая часть**

Лист

17

2	485 025.39	2 213 158.10
3	484 987.88	2 213 177.40
4	484 927.39	2 213 207.88
1	485 043.02	2 213 146.88
:4790:3Y2		
1	484 923.79	2 213 219.99
2	484 926.09	2 213 221.92
3	484 924.17	2 213 224.22
4	484 921.87	2 213 222.29
1	484 923.79	2 213 219.99
:3004:3Y1(1)		
1	484 909.45	2 213 289.71
2	484 911.27	2 213 291.16
3	484 910.14	2 213 292.58
4	484 908.34	2 213 291.11
1	484 909.45	2 213 289.71
:3004:3Y1(2)		
1	484 894.59	2 213 281.28
2	484 894.59	2 213 282.28
3	484 893.59	2 213 282.27
4	484 893.59	2 213 281.27
1	484 894.59	2 213 281.28
:3004:3Y1(3)		
1	484 895.31	2 213 280.21
2	484 895.31	2 213 281.21
3	484 894.31	2 213 281.20
4	484 894.31	2 213 280.20
1	484 895.31	2 213 280.21
:3Y5		
1	484 857.21	2 213 240.36
2	484 856.10	2 213 242.91
3	484 857.78	2 213 247.68
4	484 909.45	2 213 289.71
5	484 908.34	2 213 291.11
6	484 910.14	2 213 292.58
7	484 911.27	2 213 291.16
8	484 929.26	2 213 310.08
9	485 072.08	2 213 422.96
10	485 071.10	2 213 422.97
11	485 071.10	2 213 423.97
12	485 072.10	2 213 423.97
13	485 072.10	2 213 422.97
14	485 163.07	2 213 497.81
15	485 174.31	2 213 509.03
16	485 172.01	2 213 512.38

17	485 226.74	2 213 557.17
18	485 230.80	2 213 560.50
19	485 280.50	2 213 601.17
20	485 312.53	2 213 628.97
21	485 328.02	2 213 642.30
22	485 371.48	2 213 679.14
23	485 405.68	2 213 706.41
24	485 506.26	2 213 790.18
25	485 591.80	2 213 860.15
26	485 782.16	2 214 013.89
27	485 861.91	2 214 079.54
28	485 955.08	2 214 155.41
29	486 024.59	2 214 212.18
30	486 122.39	2 214 293.05
31	486 176.79	2 214 337.47
32	486 238.84	2 214 389.04
33	486 292.45	2 214 434.04
34	486 485.63	2 214 591.70
35	486 789.29	2 214 844.24
36	486 809.51	2 214 842.71
37	486 821.41	2 214 762.79
38	486 834.80	2 214 764.52
39	486 826.05	2 214 845.93
40	486 829.75	2 214 873.21
41	486 860.95	2 214 897.73
42	486 874.46	2 214 914.85
43	486 863.72	2 214 906.56
44	486 846.24	2 214 892.61
45	486 787.82	2 214 844.35
46	486 734.77	2 214 801.43
47	486 694.72	2 214 767.20
48	486 648.44	2 214 727.94
49	486 601.09	2 214 689.86
50	486 524.71	2 214 627.70
51	486 483.63	2 214 594.08
52	486 448.95	2 214 564.44
53	486 419.62	2 214 540.34
54	486 272.53	2 214 418.88
55	486 223.70	2 214 378.83
56	486 156.28	2 214 323.54
57	486 114.33	2 214 289.24
58	486 058.01	2 214 242.93
59	485 986.03	2 214 183.89
60	485 918.06	2 214 128.59
61	485 853.25	2 214 076.14

Инва. № подл.	Подп. и дата	Взам. инв. №

Изм.	Кол.уч.	Лист	№ док.	Подпись	Дата

Проект межевания территории
Текстовая часть

Лист

18

62	485 791.92	2 214 025.64
63	485 724.15	2 213 969.90
64	485 657.69	2 213 914.67
65	485 610.95	2 213 877.21
66	485 555.41	2 213 832.20
67	485 541.28	2 213 819.84
68	485 514.46	2 213 797.10
69	485 476.76	2 213 767.74
70	485 453.37	2 213 748.90
71	485 420.10	2 213 722.02
72	485 391.11	2 213 698.37
73	485 384.92	2 213 693.22
74	485 344.07	2 213 658.18
75	485 305.23	2 213 624.98
76	485 261.69	2 213 587.99
77	485 186.97	2 213 525.95
78	485 125.59	2 213 474.44
79	485 086.09	2 213 441.09
80	485 027.41	2 213 393.02
81	484 993.93	2 213 364.83
82	484 964.56	2 213 341.72
83	484 912.86	2 213 299.92
84	484 848.24	2 213 247.52
85	484 848.56	2 213 244.91
86	484 850.26	2 213 242.75
1	484 857.21	2 213 240.36
-	-	-
87	484 895.31	2 213 280.21
88	484 894.31	2 213 280.20
89	484 894.31	2 213 281.20
90	484 895.31	2 213 281.21
87	484 895.31	2 213 280.21
-	-	-
91	484 894.59	2 213 281.28
92	484 893.59	2 213 281.27
93	484 893.59	2 213 282.27
94	484 894.59	2 213 282.28
91	484 894.59	2 213 281.28
:3У6		
1	486 874.34	2 214 940.03
2	486 874.28	2 214 948.83
3	486 825.61	2 214 909.46
4	486 818.40	2 214 913.35
5	486 805.11	2 214 994.77
6	486 791.72	2 214 993.04

7	486 801.82	2 214 894.77
8	486 798.31	2 214 879.92
9	486 775.16	2 214 859.84
10	486 833.63	2 214 908.14
11	486 851.37	2 214 922.31
1	486 874.34	2 214 940.03
-	-	-
12	486 816.83	2 214 911.95
13	486 815.44	2 214 913.52
14	486 817.00	2 214 914.91
15	486 818.40	2 214 913.35
12	486 816.83	2 214 911.95
:60:3У1		
1	486 816.83	2 214 911.95
2	486 818.40	2 214 913.35
3	486 817.00	2 214 914.91
4	486 815.44	2 214 913.52
1	486 816.83	2 214 911.95
:3У7		
1	485 418.68	2 213 744.57
2	485 415.65	2 213 748.20
3	485 378.03	2 213 717.48
4	485 379.36	2 213 715.62
5	485 380.53	2 213 713.89
6	485 408.16	2 213 736.17
1	485 418.68	2 213 744.57
:1083:3У1		
1	485 200.75	2 213 565.41
2	485 247.61	2 213 603.86
3	485 302.67	2 213 649.68
4	485 332.29	2 213 673.86
5	485 380.53	2 213 713.89
6	485 379.36	2 213 715.62
7	485 378.03	2 213 717.48
8	485 372.54	2 213 725.18
9	485 214.56	2 213 592.70
10	485 221.15	2 213 584.81
11	485 199.87	2 213 566.56
1	485 200.75	2 213 565.41
:3У8		
1	485 200.75	2 213 565.41
2	485 199.87	2 213 566.56
3	485 185.79	2 213 554.17
4	485 186.65	2 213 553.18
1	485 200.75	2 213 565.41

Ив. № подл.	Подп. и дата	Взам. инв. №
-------------	--------------	--------------

Изм.	Кол.уч.	Лист	№ док.	Подпись	Дата	Проект межевания территории Текстовая часть	Лист
							19

:1090:3Y1

1	484 985.95	2 213 383.84
2	485 014.63	2 213 408.40
3	485 073.30	2 213 456.47
4	485 112.71	2 213 489.74
5	485 174.31	2 213 541.44
6	485 186.65	2 213 553.18
7	485 185.79	2 213 554.17
8	485 136.89	2 213 512.16
9	485 131.64	2 213 518.41
10	485 090.71	2 213 484.37
11	485 091.35	2 213 475.96
12	484 983.02	2 213 387.24
1	484 985.95	2 213 383.84
-	-	-
13	485 121.10	2 213 508.39
14	485 121.10	2 213 507.99
15	485 120.70	2 213 507.99
16	485 120.70	2 213 508.39
13	485 121.10	2 213 508.39

:1084:3Y1

1	484 876.23	2 213 295.43
2	484 900.24	2 213 315.44
3	484 947.77	2 213 354.08
4	484 950.71	2 213 350.55
5	484 970.96	2 213 367.33
6	484 970.53	2 213 368.64
7	484 970.96	2 213 370.49
8	484 971.84	2 213 372.36
9	484 985.08	2 213 383.10
10	484 985.95	2 213 383.84
11	484 983.02	2 213 387.24
1	484 876.23	2 213 295.43

:1088:3Y1

1	484 776.46	2 213 212.04
2	484 828.27	2 213 255.35
3	484 848.67	2 213 272.40
4	484 846.42	2 213 274.10
5	484 837.65	2 213 267.74
6	484 837.72	2 213 263.63
7	484 826.34	2 213 254.51
8	484 814.17	2 213 244.72
9	484 794.80	2 213 229.23
10	484 785.13	2 213 221.07
11	484 781.24	2 213 218.55

12	484 776.74	2 213 217.90
13	484 772.11	2 213 219.07
14	484 771.13	2 213 220.20
1	484 776.46	2 213 212.04

:3Y9

1	484 764.77	2 213 201.82
2	484 776.46	2 213 212.04
3	484 771.13	2 213 220.20
4	484 761.54	2 213 213.66
5	484 762.73	2 213 211.59
6	484 764.43	2 213 206.81
1	484 764.77	2 213 201.82

:1035:3Y1

1	484 711.90	2 213 159.29
2	484 764.77	2 213 201.82
3	484 764.43	2 213 206.81
4	484 762.73	2 213 211.59
5	484 761.54	2 213 213.66
6	484 758.53	2 213 211.62
7	484 758.48	2 213 201.42
8	484 748.09	2 213 192.30
9	484 709.97	2 213 162.77
1	484 711.90	2 213 159.29

:3Y10

1	484 641.69	2 213 098.76
2	484 680.52	2 213 131.87
3	484 695.11	2 213 144.06
4	484 712.37	2 213 158.49
5	484 764.77	2 213 201.82
6	484 711.90	2 213 159.29
7	484 709.97	2 213 162.77
8	484 698.27	2 213 153.71
9	484 681.57	2 213 139.28
10	484 660.23	2 213 121.24
11	484 652.76	2 213 116.88
12	484 641.26	2 213 107.34
13	484 645.16	2 213 102.60
14	484 641.21	2 213 099.27
1	484 641.69	2 213 098.76

:696:3Y1

1	484 600.27	2 213 068.14
2	484 606.16	2 213 073.20
3	484 613.18	2 213 078.96
4	484 639.17	2 213 101.04
5	484 640.37	2 213 100.20

Ивв. № подл.	Подп. и дата	Взам. инв. №

Изм.	Кол.уч.	Лист	№ док.	Подпись	Дата

Проект межевания территории
Текстовая часть

Лист

20

6	484 641.21	2 213 099.27
7	484 645.16	2 213 102.60
8	484 641.26	2 213 107.34
9	484 640.86	2 213 107.01
10	484 642.10	2 213 103.91
11	484 599.95	2 213 069.60
12	484 591.99	2 213 077.05
1	484 600.27	2 213 068.14
:3Y11		
1	484 515.15	2 213 006.94
2	484 536.67	2 213 020.63
3	484 555.96	2 213 033.46
4	484 586.09	2 213 057.01
5	484 600.27	2 213 068.14
6	484 591.99	2 213 077.05
7	484 582.42	2 213 070.72
8	484 582.82	2 213 063.79
9	484 549.14	2 213 037.13
10	484 542.09	2 213 037.56
11	484 540.80	2 213 039.29
12	484 528.11	2 213 029.81
13	484 527.77	2 213 021.81
1	484 515.15	2 213 006.94
-	-	-
14	484 586.08	2 213 062.24
15	484 586.08	2 213 061.24
16	484 585.08	2 213 061.24
17	484 585.08	2 213 062.25
14	484 586.08	2 213 062.24
:17:3Y1		
:17:3Y1(1)		
1	484 408.85	2 212 951.78
2	484 438.90	2 212 964.61
3	484 436.35	2 212 969.12
4	484 407.42	2 212 954.64
1	484 408.85	2 212 951.78
:17:3Y1(2)		
5	484 473.19	2 212 981.92
6	484 474.95	2 212 981.42
7	484 477.11	2 212 981.43
8	484 478.97	2 212 981.97
9	484 480.56	2 212 983.05
10	484 481.86	2 212 984.48
11	484 482.77	2 212 986.44
12	484 483.02	2 212 987.79

5	484 473.19	2 212 981.92
:3Y12		
1	484 296.64	2 212 898.22
2	484 300.53	2 212 900.00
3	484 319.94	2 212 907.71
4	484 329.75	2 212 911.67
5	484 351.21	2 212 920.65
6	484 358.72	2 212 923.45
7	484 371.72	2 212 928.59
8	484 381.25	2 212 932.76
9	484 404.98	2 212 943.37
10	484 428.70	2 212 955.50
11	484 457.30	2 212 972.46
12	484 444.87	2 212 967.16
13	484 438.90	2 212 964.61
14	484 408.85	2 212 951.78
15	484 393.87	2 212 945.39
16	484 385.96	2 212 940.06
17	484 382.88	2 212 938.91
18	484 383.72	2 212 936.56
19	484 380.20	2 212 935.29
20	484 379.36	2 212 937.66
21	484 376.19	2 212 936.53
22	484 326.21	2 212 912.55
23	484 322.57	2 212 911.19
24	484 294.92	2 212 900.02
1	484 296.64	2 212 898.22
:468:3Y1(1)		
1	484 287.55	2 212 893.11
2	484 296.64	2 212 898.22
3	484 282.70	2 212 912.78
4	484 275.70	2 212 907.87
1	484 287.55	2 212 893.11
:468:3Y1(2)		
1	484 264.38	2 212 885.88
2	484 274.64	2 212 888.16
3	484 267.26	2 212 888.36
4	484 258.96	2 212 899.69
5	484 255.94	2 212 897.35
1	484 264.38	2 212 885.88
:3Y13		
1	484 287.55	2 212 893.11
2	484 275.70	2 212 907.87
3	484 270.65	2 212 904.32
4	484 280.59	2 212 891.50

Инва. № подл.	Подп. и дата	Взам. инв. №

Изм.	Кол.уч.	Лист	№ док.	Подпись	Дата	Проект межевания территории Текстовая часть	Лист
							21

39	484646.73	2213046.85	84	485174.31	2213509.03
40	484631.85	2213062.76	85	485226.74	2213557.17
41	484670.09	2213093.84	86	485230.8	2213560.5
42	484678.64	2213095.57	87	485280.5	2213601.17
43	484682.28	2213098.95	88	485312.53	2213628.97
44	484686.33	2213106.81	89	485328.02	2213642.3
45	484729.61	2213141.98	90	485371.48	2213679.14
46	484757.95	2213148.16	91	485405.68	2213706.41
47	484805.9	2213177.36	92	485522.62	2213801.39
48	484823.11	2213181.3	93	485541.98	2213816.78
49	484849.74	2213157.59	94	485591.8	2213860.15
50	484878.86	2213182.42	95	485782.16	2214013.89
51	484920.79	2213181.38	96	485861.91	2214079.54
52	485024.73	2213134.78	97	485955.08	2214155.41
53	485033.56	2213121.14	98	486024.59	2214212.18
54	485036.93	2213123.32	99	486122.39	2214293.05
55	485031.31	2213131.99	100	486176.79	2214337.47
56	485061.33	2213120.05	101	486238.84	2214389.04
57	485064.14	2213109.32	102	486292.45	2214434.04
58	485068.01	2213110.32	103	486485.63	2214591.7
59	485074.15	2213134.22	104	486789.29	2214844.24
60	485034.64	2213153.59	105	486809.51	2214842.71
61	485029.22	2213159.73	106	486821.41	2214762.79
62	485005.89	2213171.23	107	486834.8	2214764.52
63	484997.17	2213184.69	108	486826.05	2214845.93
64	484993.8	2213182.51	109	486829.75	2214873.21
65	484998.86	2213174.69	110	486860.95	2214897.73
66	484926.09	2213210.54	111	486874.46	2214914.85
67	484951.67	2213241.08	112	486882.31	2214920.9
68	484948.85	2213244.63	113	486882.25	2214946.12
69	484902.01	2213221.08	114	486874.28	2214948.83
70	484900.64	2213223.21	115	486830.9	2214926.55
71	484892.11	2213227.31	116	486828.32	2214929.63
72	484878.97	2213232.84	117	486805.11	2214994.77
73	484891.78	2213248.51	118	486791.72	2214993.04
74	484889.23	2213251.59	119	486793.56	2214975.1
75	484865.78	2213237.41	120	486795.9	2214952.34
76	484857.21	2213240.36	121	486797.5	2214936.8
77	484856.1	2213242.91	122	486800.62	2214906.43
78	484857.78	2213247.68	123	486758.98	2214871.54
79	484909.45	2213289.71	124	486761.55	2214868.46
80	484911.27	2213291.16	125	486801.11	2214901.6
81	484929.26	2213310.08	126	486801.82	2214894.77
82	485072.1	2213422.97	127	486798.31	2214879.92
83	485163.07	2213497.81	128	486775.16	2214859.84

Инва. № подл.	Подп. и дата	Взам. инв. №

Изм.	Кол.уч.	Лист	№ док.	Подпись	Дата	Проект межевания территории Текстовая часть	Лист
							23

129	486721.98	2214816.82	174	484723.33	2213187.27
130	486681.75	2214782.44	175	484720.55	2213184.4
131	486635.7	2214743.37	176	484726.26	2213178.85
132	486588.51	2214705.42	177	484719.93	2213173.93
133	486512.06	2214643.2	178	484709.2	2213188.37
134	486470.79	2214609.43	179	484705.99	2213185.99
135	486436.1	2214579.78	180	484716.78	2213171.45
136	486406.88	2214555.77	181	484704.37	2213162.41
137	486260.16	2214434.07	182	484605.7	2213085.07
138	486211.15	2214394.24	183	484586.26	2213102.43
139	486143.8	2214338.83	184	484581.61	2213099.01
140	486101.56	2214304.64	185	484584.98	2213087.62
141	486045.89	2214257.39	186	484591.99	2213077.05
142	485973.93	2214199.03	187	484582.42	2213070.72
143	485905.51	2214144.17	188	484582.82	2213063.79
144	485840.93	2214091.18	189	484549.14	2213037.13
145	485779.53	2214040.6	190	484542.09	2213037.56
146	485711.87	2213984.86	191	484540.8	2213039.29
147	485645.19	2213929.93	192	484528.11	2213029.81
148	485598.96	2213891.84	193	484527.77	2213021.81
149	485543.25	2213845.95	194	484515.15	2213006.94
150	485528.9	2213834.13	195	484508.47	2213004.95
151	485502.1	2213812.05	196	484491.37	2213006.65
152	485473.8	2213788.74	197	484490.6	2213003.68
153	485442.34	2213763.46	198	484491.71	2212992.99
154	485418.68	2213744.57	199	484483.02	2212987.79
155	485415.65	2213748.2	200	484442.72	2212974.9
156	485378.03	2213717.48	201	484409.84	2212957.32
157	485372.54	2213725.18	202	484393.87	2212945.39
158	485214.56	2213592.7	203	484385.96	2212940.06
159	485221.15	2213584.81	204	484382.88	2212938.91
160	485199.87	2213566.56	205	484383.72	2212936.56
161	485185.79	2213554.17	206	484380.2	2212935.29
162	485131.64	2213518.41	207	484379.36	2212937.66
163	485128.68	2213517.99	208	484373.25	2212935.8
164	485099.29	2213493.35	209	484326.21	2212912.55
165	485090.71	2213484.37	210	484322.57	2212911.19
166	485091.35	2213475.96	211	484302.28	2212916.34
167	484983.02	2213387.24	212	484278.05	2212940.27
168	484876.23	2213295.43	213	484268.81	2212935.02
169	484846.2	2213274.1	214	484260.06	2212946.71
170	484837.04	2213267.29	215	484257.04	2212944.06
171	484805.03	2213242.79	216	484275.35	2212919.61
172	484772.77	2213222.1	217	484272.68	2212908.09
173	484755.48	2213209.55	218	484270.65	2212904.32

Ивн. № подл.	Подп. и дата	Взам. инв. №

Изм.	Кол.уч.	Лист	№ док.	Подпись	Дата	Проект межевания территории Текстовая часть	Лист
							24

219	484280.59	2212891.5
220	484274.64	2212888.16
221	484267.26	2212888.36
222	484258.59	2212900.23
223	484247.72	2212911.07
224	484240.23	2212920.41
225	484237.75	2212920.25

226	484237.16	2212919.8
227	484235.28	2212918.38
228	484246.19	2212870.03
229	484260.74	2212849.89
230	484334.36	2212773.72
1	484339.53	2212777.14

4. Вид разрешенного использования образуемых земельных участков, предназначенных для размещения линейного объекта

Для размещения конструктивных элементов линейного объекта регионального значения "Реконструкция автомобильной дороги "Средняя Ахтуба – Красный Октябрь" км 0+000 – км 3+350 в Среднеахтубинском муниципальном районе Волгоградской области" (проезжая часть, обочины, откосы и кюветы, проектируемые искусственные сооружения), а также территории, предназначенные для обеспечения необходимых условий безопасности движения, производства работ по содержанию участков автомобильной дороги проектом межевания предусмотрено образование земельных участков (см. таблицу 1).

Разрешенное использование образуемых земельных участков устанавливается в соответствии с приказом Росреестра от 10.11.2020 N П/0412 "Об утверждении классификатора видов разрешенного использования земельных участков" (далее - Приказ).

В соответствии с Приказом земельные участки, предназначенные для размещения автомобильных дорог за пределами населенных пунктов и технически связанных с ними сооружений, придорожных стоянок (парковок) транспортных средств в границах городских улиц и дорог, некапитальных сооружений, предназначенных для охраны транспортных средств; для размещения объектов, предназначенных для размещения постов органов внутренних дел, ответственных за безопасность дорожного движения имеют вид разрешенного использования «Размещение автомобильных дорог» (код 7.2.1).

В соответствии с Приказом земельные участки, предназначенные для размещения объектов улично-дорожной сети: автомобильных дорог, трамвайных путей и пешеходных тротуаров в границах населенных пунктов, пешеходных переходов, бульваров, площадей, проездов, велодорожек и объектов велотранспортной и инженерной инфраструктуры; размещение придорожных стоянок (парковок) транспортных средств в границах городских улиц и дорог, за исключением предусмотренных видами разрешенного использования с кодами 2.7.1, 4.9, 7.2.3, а также некапитальных сооружений, предназначенных для охраны транспортных средств имеют вид разрешенного использования «Улично-дорожная сеть» (код 12.0.1).

Изм.	Кол.уч.	Лист	№ док.	Подпись	Дата

Изм.	Кол.уч.	Лист	№ док.	Подпись	Дата	Проект межевания территории Текстовая часть	Лист
							25

В соответствии с Приказом земельные участки, предусматривающие размещение объектов гидроэнергетики, тепловых станций и других электростанций, размещение обслуживающих и вспомогательных для электростанций сооружений (золоотвалов, гидротехнических сооружений); размещение объектов электросетевого хозяйства, за исключением объектов энергетики, размещение которых предусмотрено содержанием вида разрешенного использования с кодом 3.1 «Коммунальное обслуживание» (размещение зданий и сооружений в целях обеспечения физических и юридических лиц коммунальными услугами) имеют вид разрешенного использования «Энергетика» (код 6.7).

Таким образом, вид разрешенного использования всех образованных под размещение линейного объекта регионального значения земельных участков, расположенных за границами населенных пунктов - «Размещение автомобильных дорог» (код 7.2.1) (см. таблицу 1).

Вид разрешенного использования всех образованных под размещение линейного объекта земельных участков, расположенных в границах населенных пунктов - «Улично-дорожная сеть» (код 12.0.1) (см. таблицу 1).

Вид разрешенного использования образованного земельного участка под размещение опоры воздушной линий электропередачи – «Энергетика» (код 6.7) (см. таблицу 1).

Изм.	Кол.уч.	Лист	№ док.	Подпись	Дата	Изм. № подп.	Подп. и дата	Взам. инв. №	<p align="center">Проект межевания территории Текстовая часть</p>		Лист
											26