

Общество с ограниченной ответственностью
«МОСТДОРПРОЕКТ-ПЛЮС»

Заказчик: Комитет транспорта и дорожного хозяйства Волгоградской области

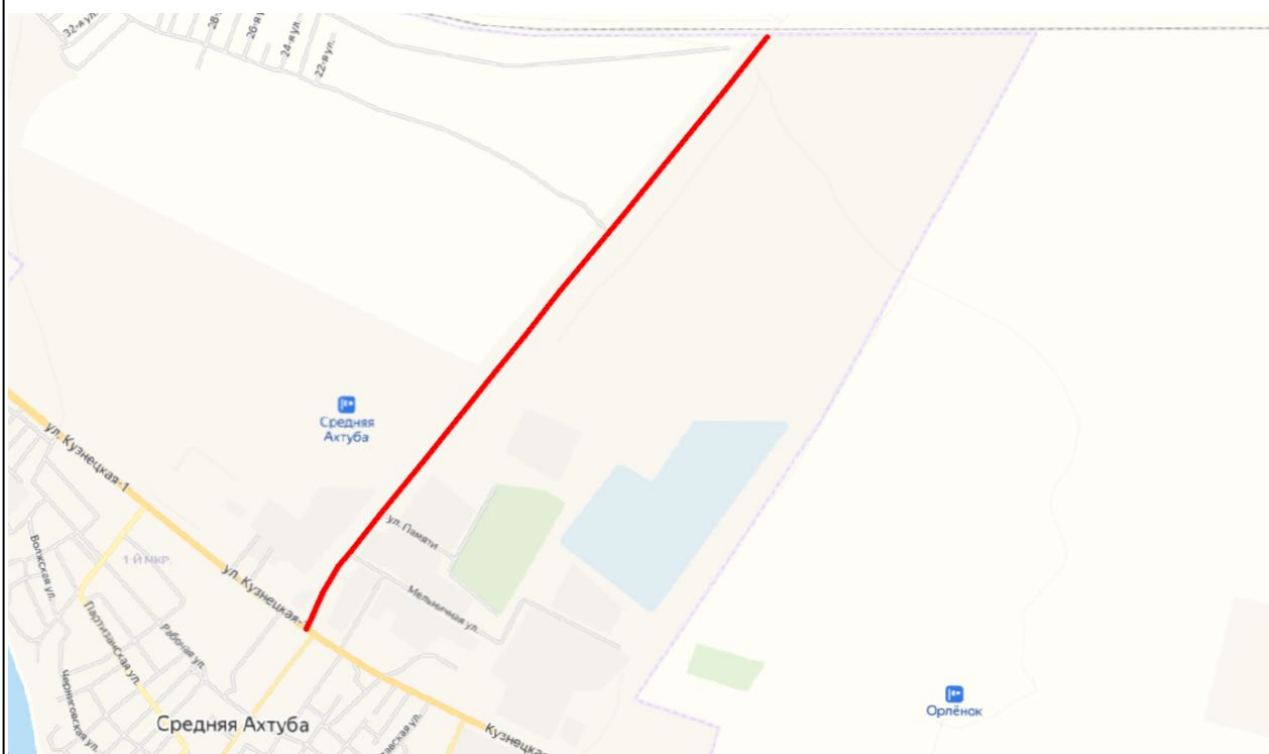
**Реконструкция автомобильной дороги "Средняя Ахтуба –
Красный Октябрь" км 0+000 – км 3+350 в Среднеахтубинском
муниципальном районе Волгоградской области**

ДОКУМЕНТАЦИЯ ПО ПЛАНИРОВКЕ ТЕРРИТОРИИ

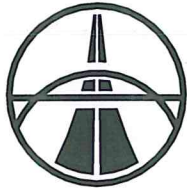
**Проект планировки территории
Основная часть**

428-ППТ-УЧ

Том 1



2024



Общество с ограниченной ответственностью
«МОСТДОРПРОЕКТ-ПЛЮС»

Заказчик: Комитет транспорта и дорожного хозяйства Волгоградской области

Реконструкция автомобильной дороги "Средняя Ахтуба – Красный Октябрь" км 0+000 – км 3+350 в Среднеахтубинском муниципальном районе Волгоградской области

ДОКУМЕНТАЦИЯ ПО ПЛАНИРОВКЕ ТЕРРИТОРИИ

**Проект планировки территории
Основная часть**

428-ППТ-УЧ

Том 1

Генеральный директор

Главный инженер проекта



Б.М. Сорока

С.А. Андряков

2024

Состав проекта		
ДОКУМЕНТАЦИЯ ПО ПЛАНИРОВКЕ ТЕРРИТОРИИ		
Наименование	Примечание	
Том 1. Основная часть проекта планировки территории.		
1	Чертеж красных линий	Не разработан (постановление Правительства РФ №569 от 02.04.2022)
2	Чертеж границ зон планируемого размещения линейных объектов	Разработан
3	Чертеж границ зон планируемого размещения линейных объектов, подлежащих реконструкции в связи с изменением их местоположения	Разработан
4	Положение о размещении линейных объектов	Разработано
Том 2. Материалы по обоснованию проекта планировки территории.		
1	Схема расположения элементов планировочной структуры	Разработана
2	Схема использования территории в период подготовки проекта планировки территории	Разработана
3	Схема организации улично-дорожной сети и движения транспорта	Разработана
4	Схема вертикальной планировки территории, инженерной подготовки и инженерной защиты территории	Разработана
5	Схема границ территорий объектов культурного наследия	Не требуется (ОКН отсутствуют)
6	Схема границ зон с особыми условиями использования территорий, особо охраняемых природных территорий, лесничеств	Разработана
7	Схема границ территорий, подверженных риску возникновения чрезвычайных ситуаций природного и техногенного характера	Не требуется (потенциально опасные объекты отсутствуют)
8	Схема конструктивных и планировочных решений	Разработана
9	Положение о размещении линейного объекта	Разработано
Том 3. Основная часть проекта межевания территории.		
1	Проект межевания территории. Графическая часть	Разработана
2	Проект межевания территории. Текстовая часть	Разработана
Том 4. Материалы по обоснованию проекта межевания территории.		
1	Материалы по обоснованию проекта межевания территории. Графическая часть	Разработаны
2	Материалы по обоснованию проекта межевания территории. Пояснительная записка	Разработаны

Индв. № подл.	Взам. инв. №
	Подл. и дата

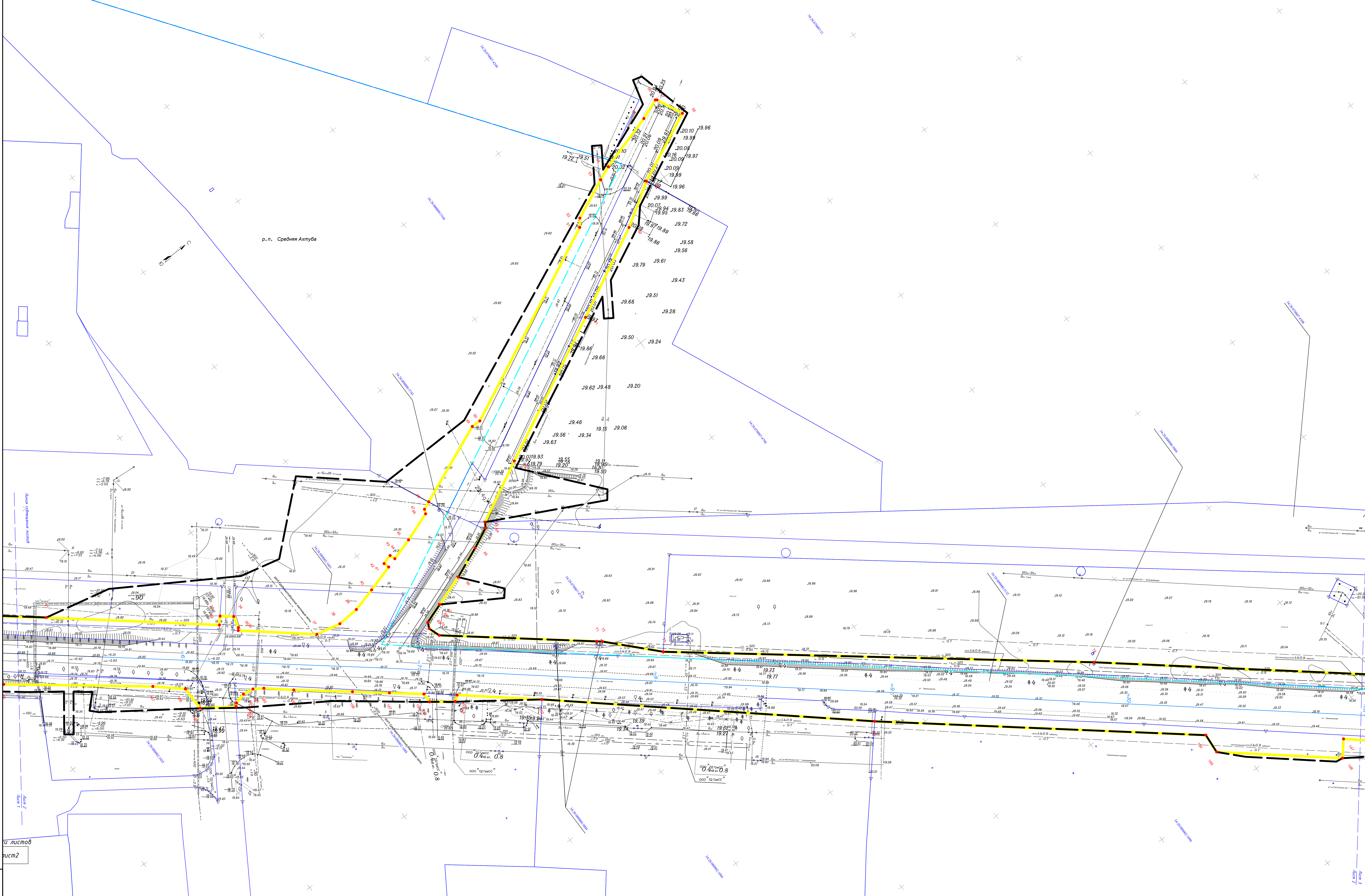
Изм.	Кол.уч.	Лист	№ док.	Подпись	Дата
Разработал		Моисеенко			09.24
Проверил		Трубников			09.24
ГИП		Андряков			09.24

ДОКУМЕНТАЦИЯ ПО ПЛАНИРОВКЕ ТЕРРИТОРИИ

СОСТАВ ПРОЕКТА

Стадия	Лист	Листов
		1

ООО «Мостдорпроект-плюс»



и листов
лист2

- Условные обозначения:**
- Граница территории, в отношении которой осуществляется подготовка проекта планировки территории
 - Граница и номер точки зоны планируемого размещения линейного объекта
 - Границы кадастровых кварталов
 - Границы земельных участков по сведениям ЕГРН
 - Кадастровый номер земельного участка
 - Номер кадастрового квартала
 - Граница муниципального образования

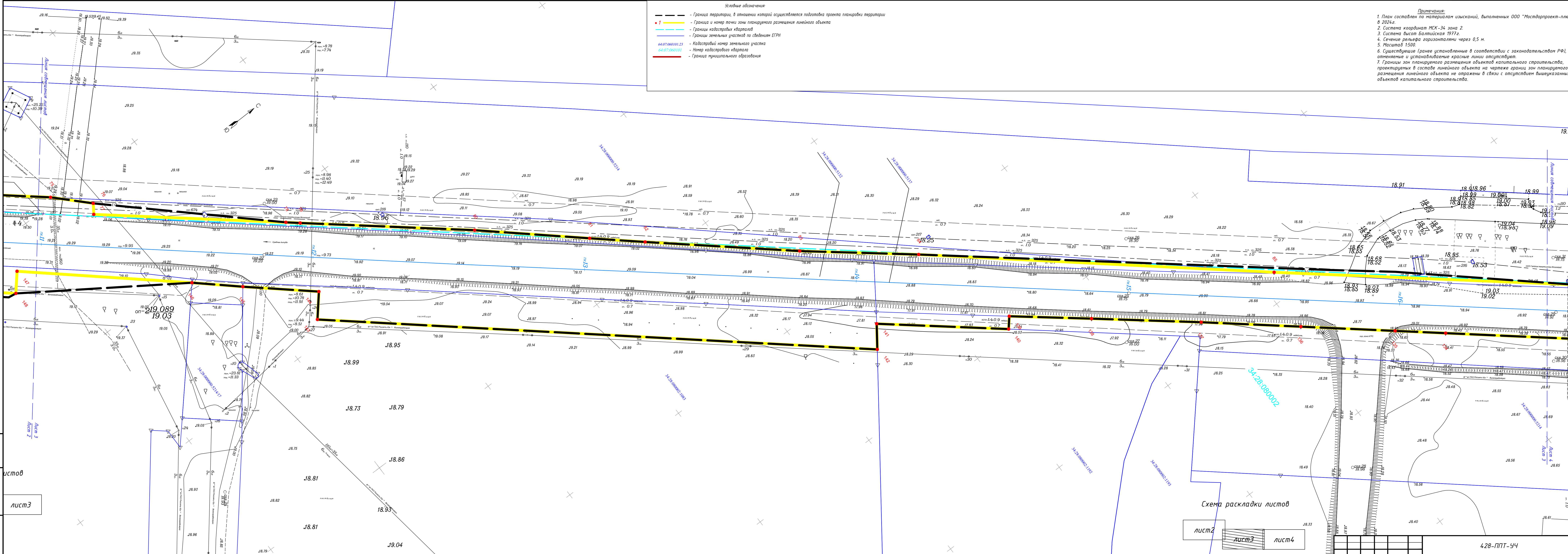
- Примечания:**
1. План составлен по материалам изысканий, выполненных ООО "Исходпроект-лес" в 2024г.
 2. Система координат МСК-34 зона 2
 3. Система высот Балтийская 1977г.
 4. Сечения рельефа горизонтали через 0,5 м.
 5. Масштаб 1:500.
 6. Существующие грани установлены в соответствии с законодательством РФ, отмененные и установленные красные линии отсутствуют.
 7. Границы зон планируемого размещения объектов капитального строительства, проектируемых в составе линейного объекта на чертеже грани зон планируемого размещения линейного объекта не отражены в связи с отсутствием вышеказанных объектов капитального строительства.

Схема раскладки листов



- Примечания:
1. План составлен на материал изысканий, выполненных ООО "Мостпроект-плюс" в 2024 г.
 2. Система координат МСК-34 зона 2.
 3. Система высот Балтийская 1977г.
 4. Сечение рельефа горизонталями через 0,5 м.
 5. Масштаб 1:500.
 6. Существующие (ранее установленные в соответствии с законодательством РФ), отменяемые и устанавливаемые красные линии отсутствуют.
 7. Границы зон планируемого размещения объектов капитального строительства, проектируемых в составе линейного объекта на чертеже границы зон планируемого размещения линейного объекта не отражены в связи с отсутствием вышеуказанных объектов капитального строительства.

- Условные обозначения:
- Граница территории, в отношении которой осуществляется подготовка проекта планировки территории
 - Граница и номер точки зоны планируемого размещения линейного объекта
 - Границы кадастровых кварталов
 - Границы земельных участков по сведениям ЕГРН
 - 64-07-060101.23 - Кадастровый номер земельного участка
 - 64-07-060101 - Номер кадастрового квартала
 - Граница муниципального образования



Исполнитель: **Ильин И.А.**
 Подпись: **Ильин И.А.**
 Дата: **19.03.2024**
 Лист **3**

Схема раскладки листов
 лист 2 лист 3 лист 4

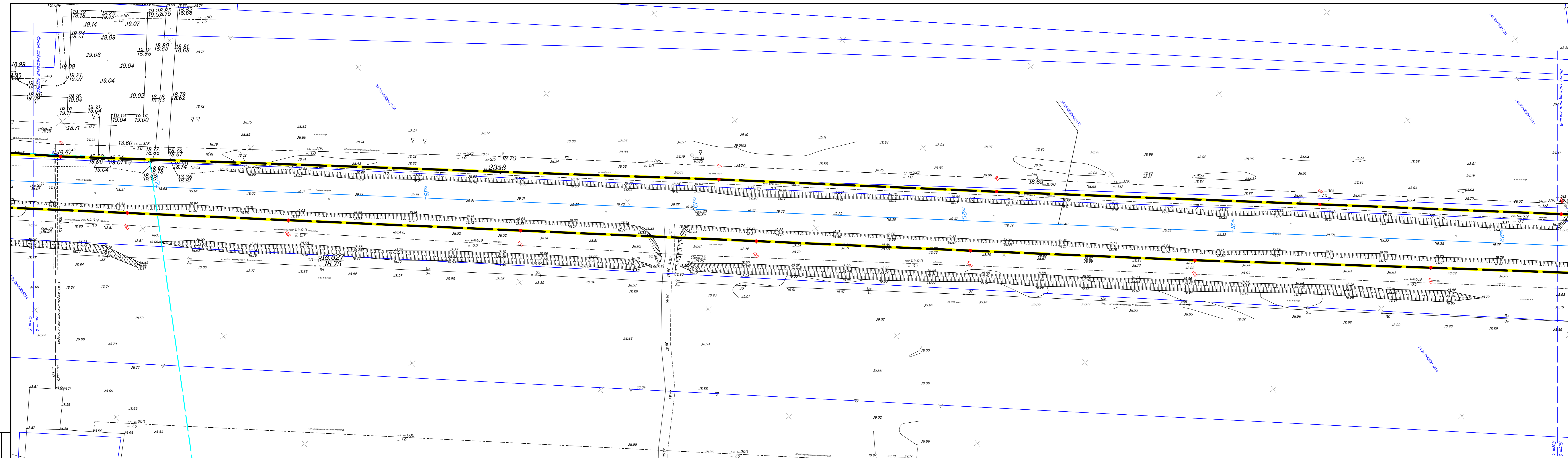
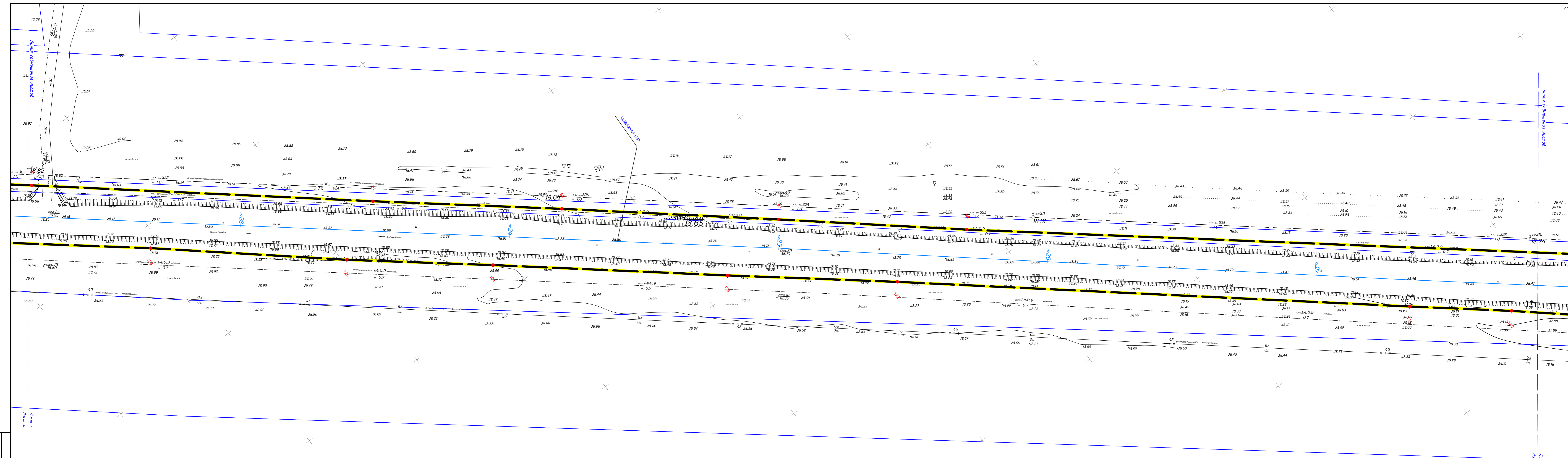


Схема раскладки листов





- Условные обозначения:**
- Граница территории, в отношении которой осуществляется подготовка проекта планировки территории
 - Граница и номер точки зоны планируемого размещения линейного объекта
 - Границы кадастровых кварталов
 - Границы земельных участков по сведениям ЕГРН
 - 64:07:060101:23 - Кадастровый номер земельного участка
 - 64:07:060101 - Номер кадастрового квартала
 - Граница муниципального образования

Примечания:

1. План составлен по материалам изысканий, выполненных ООО "Мостдропроект-плюс" в 2024г.
2. Система координат МСК-34 зона 2.
3. Система высот Балтийская 1977г.
4. Сечение рельефа горизонталями через 0,5 м.
5. Масштаб 1:500.
6. Существующие (границе установленные в соответствии с законодательством РФ), отменяемые и устанавливаемые красные линии отсутствуют.
7. Границы зон планируемого размещения объектов капитального строительства, проектируемых в составе линейного объекта на чертеже границ зон планируемого размещения линейного объекта не отражены в связи с отсутствием вышеуказанных объектов капитального строительства.

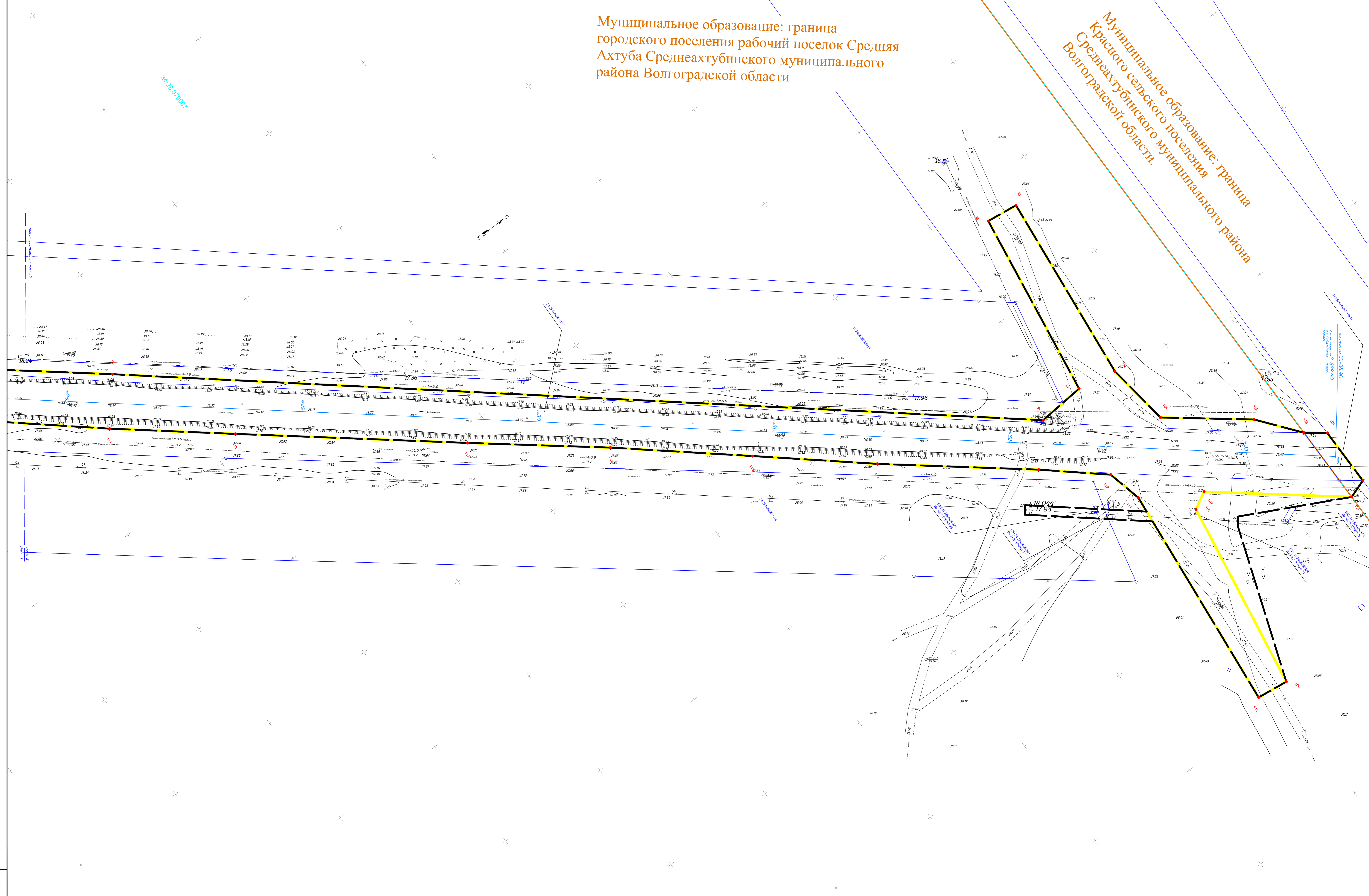
Схема раскладки листов



428-ППТ-УЧ

Муниципальное образование: граница
городского поселения рабочий поселок Средняя
Ахтуба Среднеахтубинского муниципального
района Волгоградской области

Муниципальное образование: граница
Красного сельского поселения
Среднеахтубинского муниципального района
Волгоградской области.



- Условные обозначения**
- Граница территории, в отношении которой осуществляется подготовка проекта планировки территории
 - Граница и номер точки зоны планируемого размещения линейного объекта
 - Границы кадастровых кварталов
 - Граница земельного участка по сведениям ЕГРН
 - 64107.060101 - Кадастровый номер земельного участка
 - 64107.060101 - Номер кадастрового квартала
 - Граница муниципального образования

- Примечания**
1. План составлен по материалам изысканий, выполненных ООО "Насдпроект-лес" в 2024г.
 2. Система координат МСК-34 зона 2
 3. Система высот Балтийская 1977г.
 4. Сечения рельефа горизонталью через 0,5 м.
 5. Масштаб 1:500.
 6. Существующие грани установленные в соответствии с законодательством РФ, отмененные и установленные красные линии отсутствуют.
 7. Границы зон планируемого размещения объектов капитального строительства, проектируемые в составе линейного объекта на чертеже границ зон планируемого размещения линейного объекта не отражены в связи с отсутствием вышеуказанных объектов капитального строительства.

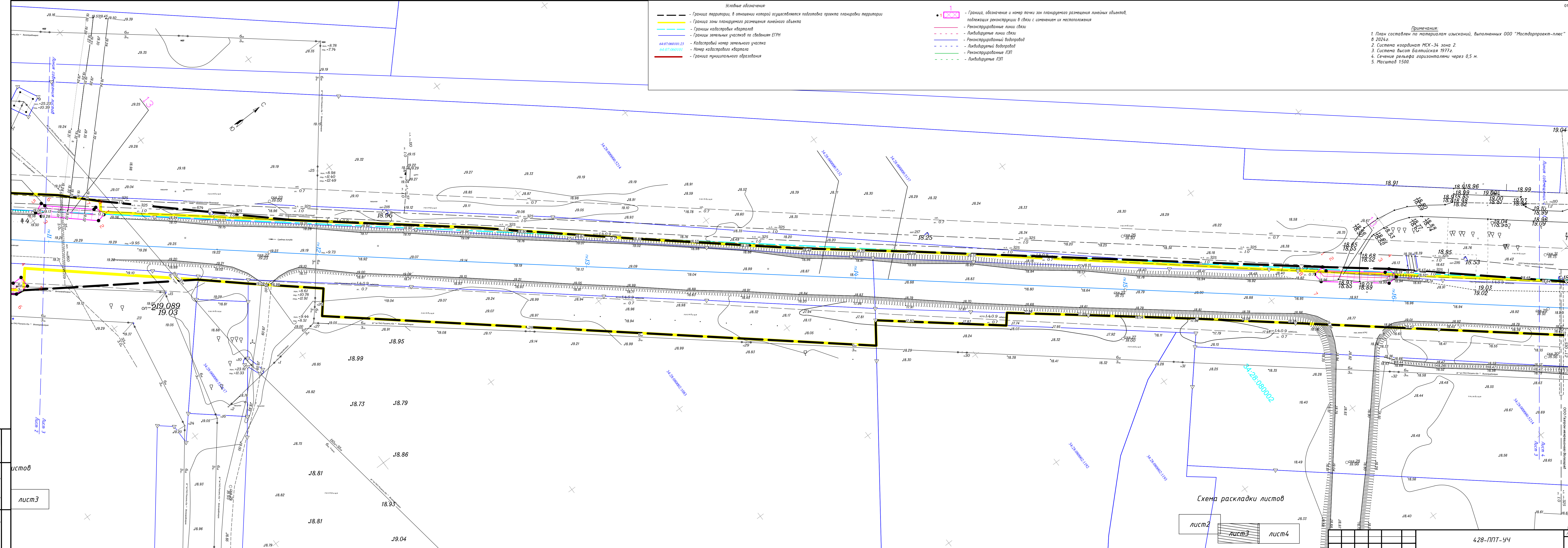
Схема раскладки листов

лист 5 лист 6

- Условные обозначения:**
- Граница территории, в отношении которой осуществляется подготовка проекта планировки территории
 - Граница зоны планируемого размещения линейного объекта
 - Границы кадастровых кварталов
 - Границы земельных участков по сведениям ЕГРН
 - 64-07-060101.23 - Кадастровый номер земельного участка
 - 64-07-060101 - Номер кадастрового квартала
 - Граница муниципального образования

- 1 - Граница, обозначение и номер точки зон планируемого размещения линейных объектов, подлежащих реконструкции в связи с изменением их местоположения
- Реконструируемые линии связи
- Ликвидируемые линии связи
- Реконструируемый водопровод
- Ликвидируемый водопровод
- Реконструируемые ЛЭП
- Ликвидируемые ЛЭП

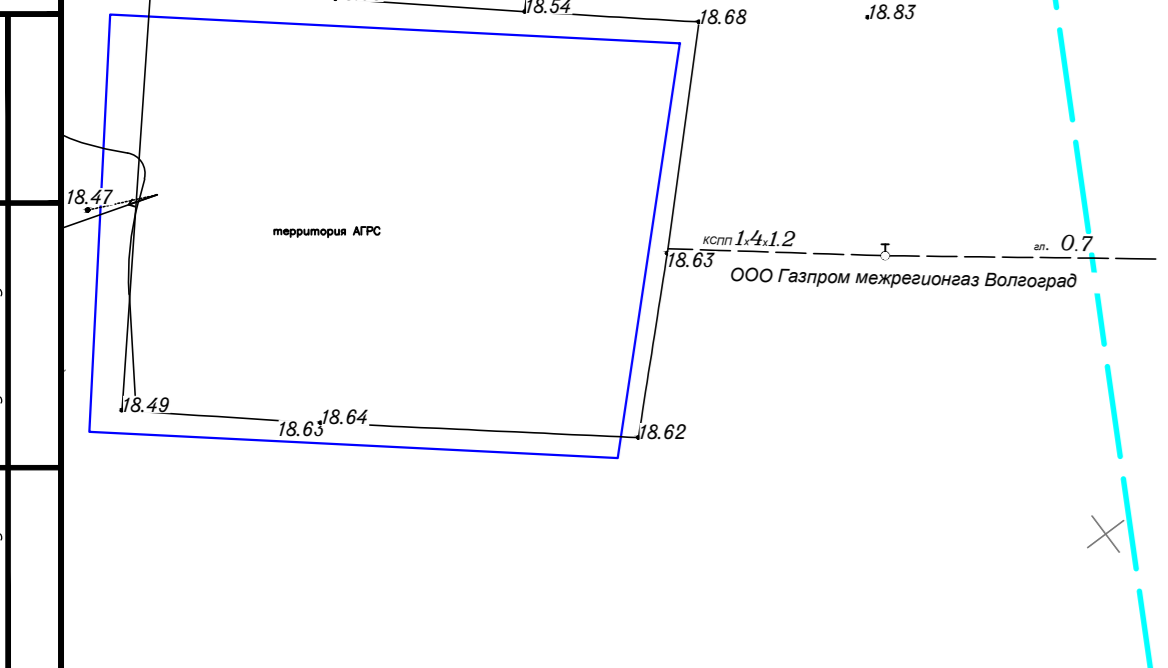
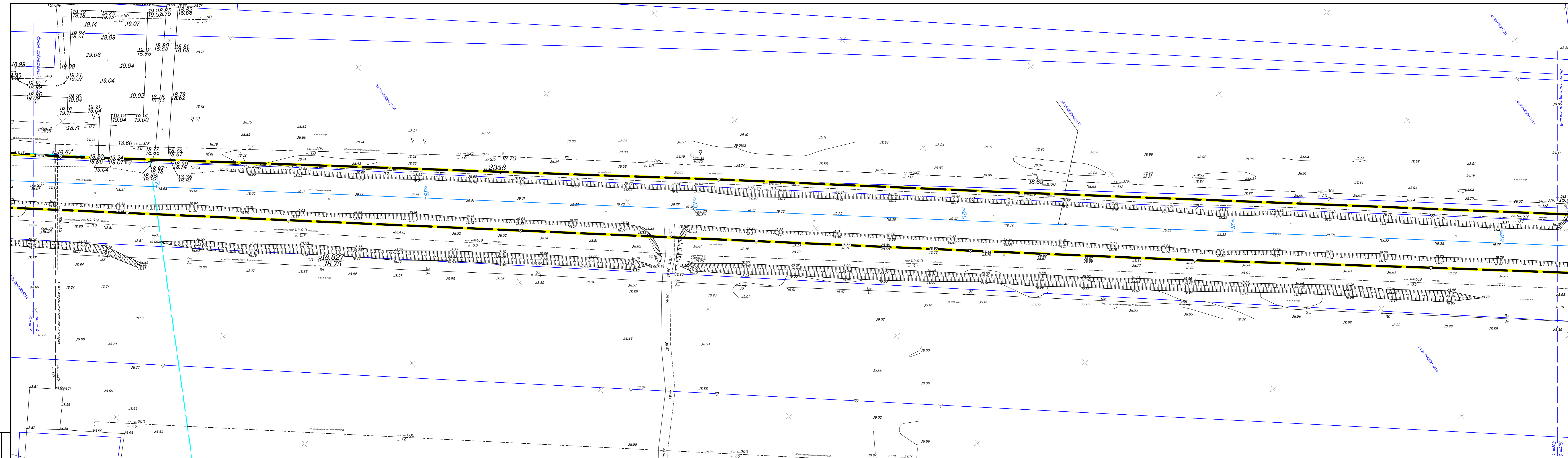
- Примечания:**
1. План составлен по материалам изысканий, выполненных ООО "Мастерпроект-Плюс" в 2024г.
 2. Система координат МСК-34 зона 2.
 3. Система высот Балтийская 1977г.
 4. Сечение рельефа горизонталями через 0,5 м.
 5. Масштаб 1:500.



лист 3

лист 2

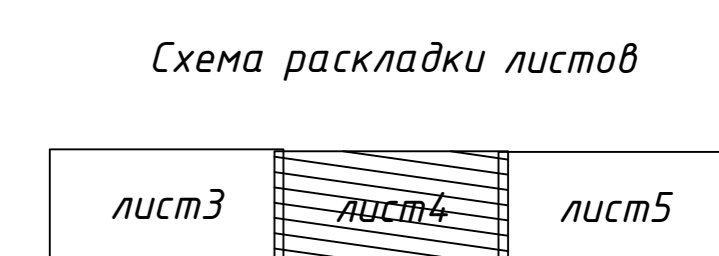
лист 4

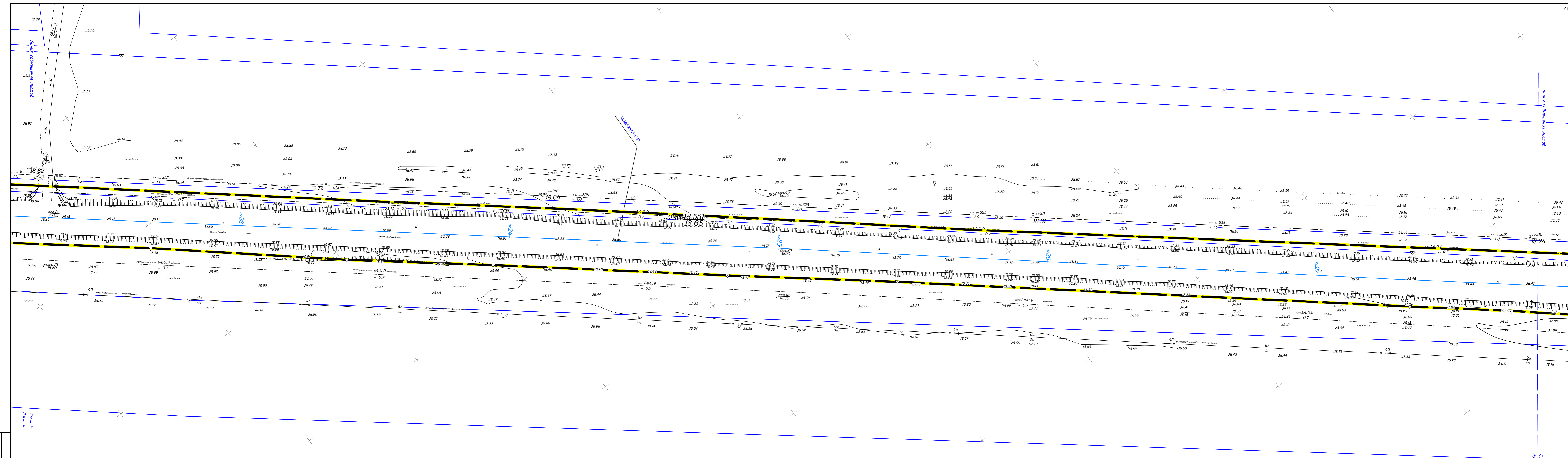


- Условные обозначения:**
- - Граница территории, в отношении которой осуществляется подготовка проекта планировки территории
 - - Граница зоны планируемого размещения линейного объекта
 - - Границы кадастровых кварталов
 - - Границы земельных участков по сведениям ЕГРН
 - - Кадастровый номер земельного участка
 - - Номер кадастрового квартала
 - - Граница муниципального образования
 - - Граница, обозначение и номер точки зон планируемого размещения линейных объектов, подлежащих реконструкции в связи с изменением их местоположения
 - - Реконструируемые линии связи
 - - Ликвидируемые линии связи
 - - Реконструируемый водопровод
 - - Ликвидируемый водопровод
 - - Реконструируемые ЛЭП
 - - Ликвидируемые ЛЭП

Примечания:

1. План составлен по материалам изысканий, выполненных ООО "Мостдорпроект-плюс" в 2024г.
2. Система координат МСК-34 зона 2.
3. Система высот Балтийская 1977г.
4. Сечение рельефа горизонталями через 0,5 м.
5. Масштаб 1:500.





Условные обозначения:

	- Граница территории, в отношении которой осуществляется подготовка проекта планировки территории		- Граница, обозначение и номер точки зон планируемого размещения линейных объектов, подлежащих реконструкции в связи с изменением их местоположения
	- Граница зоны планируемого размещения линейного объекта		- Реконструируемые линии связи
	- Границы кадастровых кварталов		- Ликвидируемые линии связи
	- Границы земельных участков по сведениям ЕГРН		- Реконструируемый водопровод
	- Границы земельных участков по сведениям ЕГРН		- Ликвидируемый водопровод
	- Кадастровый номер земельного участка		- Реконструируемые ЛЭП
	- Номер кадастрового квартала		- Ликвидируемые ЛЭП
	- Граница муниципального образования		

Примечания:
 1. План составлен по материалам изысканий, выполненных ООО "Мостдорпроект-плюс" в 2024г.
 2. Система координат МСК-34 зона 2.
 3. Система высот Балтийская 1977г.
 4. Сечение рельефа горизонталями через 0,5 м.
 5. Масштаб 1:500.

Схема раскладки листов





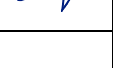
Инв.М.гос. Листы в фото. Взам.инв.М.

Документация по планировке территории подготовлена в соответствии с заданием на подготовку документации по планировке территории, документами территориального планирования, лесохозяйственным регламентом, положением об особо охраняемой природной территории в соответствии с программами комплексного развития систем коммунальной инфраструктуры, программами комплексного развития транспортной инфраструктуры, программами комплексного развития социальной инфраструктуры, нормативами градостроительного проектирования, комплексными схемами организации дорожного движения, требованиями по обеспечению эффективности организации дорожного движения, указанными в части 1 статьи 11 Федерального закона "Об организации дорожного движения в Российской Федерации и о внесении изменений в отдельные законодательные акты Российской Федерации", требованиями технических регламентов, сводов правил с учетом материалов и результатов инженерных изысканий, границ территорий объектов культурного наследия, включенных в единый государственный реестр объектов культурного наследия (памятников истории и культуры) народов Российской Федерации, границ территорий выявленных объектов культурного наследия, границ зон с особыми условиями использования территорий.

Главный инженер проекта



С.А.Андряков

Инв. № подл.	Подп. и дата		Взам. инв. №			<p align="center">Проект планировки территории</p> <p align="center">Положение о размещении линейного объекта "Реконструкция автомобильной дороги "Средняя Ахтуба – Красный Октябрь" км 0+000 – км 3+350 в Среднеахтубинском муниципальном районе Волгоградской области"</p> <p align="center">ООО «Мостдорпроект-плюс»</p>					
	Изм.	Кол.уч	Лист	№ док	Подпись						
	Разработал	Моисеенко				09.24					
	Проверил	Трубников				09.24		1	14		
	ГИП	Андряков				09.24					

Положение о размещении линейных объектов

Проект планировки территории для размещения линейного объекта регионального значения "Реконструкция автомобильной дороги "Средняя Ахтуба – Красный Октябрь" км 0+000 – км 3+350 в Среднеахтубинском муниципальном районе Волгоградской области" разработан в соответствии с государственным контрактом №0428-24 от 25.03.2024г., заключенным с Комитет транспорта и дорожного хозяйства Волгоградской области.

Проектные работы выполняются в соответствии с Государственной программой Волгоградской области "Развитие транспортной системы и обеспечение безопасности дорожного движения в Волгоградской области", утвержденной постановлением Администрацией Волгоградской области от 23.01.2017 № 16-п.

Законодательная, нормативно - правовая и научно - проектная документация, используемая для разработки документации по планировке территории:

1. Градостроительный кодекс Российской Федерации от 29.12.2004 N 190-ФЗ;
2. Земельный кодекс Российской Федерации от 25.10.2001 N 136-ФЗ;
3. Лесной кодекс Российской Федерации от 04.12.2006 N 200-ФЗ;
4. Водный кодекс Российской Федерации от 03.06.2006 N 74-ФЗ;
5. Федеральный закон от 25.10.2001 N 137-ФЗ "О введении в действие Земельного кодекса Российской Федерации";
6. Федеральный закон от 10.01.2002 N 7-ФЗ "Об охране окружающей среды";
7. Федеральный закон от 24.07.2007 N 221-ФЗ "О государственном кадастре недвижимости";
8. Федеральный закон от 18.06.2001 N 78-ФЗ "О землеустройстве";
9. Федеральный закон от 21.12.2004 N 172-ФЗ "О переводе земель и земельных участков из одной категории в другую";
10. Федеральный закон от 23.11.1995 N 174-ФЗ "Об экологической экспертизе";
11. Федеральный закон от 08.11.2007 N 257-ФЗ "Об автомобильных дорогах и о дорожной деятельности в Российской Федерации и о внесении изменений в отдельные законодательные акты Российской Федерации";
12. Федеральный закон от 03.08.2018 N 341-ФЗ "О внесении изменений в Земельный кодекс Российской Федерации и отдельные законодательные акты Российской Федерации в части упрощения размещения линейных объектов";
13. Федеральный закон от 13.07.2015 N 218-ФЗ «О государственной регистрации недвижимости»;

Изм. № подп.	Подп. и дата	Взам. инв. №
--------------	--------------	--------------

							Проект планировки территории	Лист
								2
Изм.	Кол.уч.	Лист	№ док.	Подпись	Дата			

14. Постановление Правительства Российской Федерации от 02.09.2009 N 717 "О нормах отвода земель для размещения автомобильных дорог и (или) объектов дорожного сервиса";

15. Постановление Правительства Российской Федерации от 12.05.2017 N 564 "Об утверждении положения о составе и содержании документации по планировке территории, предусматривающей размещение одного или нескольких линейных объектов";

16. Приказ Росреестра от 10.11.2020 N П/0412 "Об утверждении классификатора видов разрешенного использования земельных участков";

17. Приказ Росреестра от 14.12.2021 N П/0592 "Об утверждении формы и состава сведений межевого плана, требований к его подготовке.

18. Схема территориального планирования Волгоградской области.

19. Схема территориального планирования Среднеахтубинского муниципального района Волгоградской области.

20. Генеральный план городского поселения р.п. Средняя Ахтуба Среднеахтубинского муниципального района Волгоградской области.

21. Генеральный план Красного сельского поселения Среднеахтубинского муниципального района Волгоградской области.

Проект планировки территории выполнен на основании утвержденных схем территориального планирования Волгоградской области, Среднеахтубинского муниципального района Волгоградской области. Границы земельных участков и муниципальных образований нанесены согласно сведениям ЕГРН.

Согласно п. 10-14 постановления Правительства РФ от 12.05.2017 N 564 "Об утверждении Положения о составе и содержании документации по планировке территории, предусматривающей размещение одного или нескольких линейных объектов" Раздел 1 "Проект планировки территории. Графическая часть" включает в себя чертеж красных линий, чертеж границ зон планируемого размещения линейных объектов, чертеж границ зон планируемого размещения линейных объектов, подлежащих реконструкции в связи с изменением их местоположения.

В соответствии с письмом Комитета архитектуры Администрации Среднеахтубинского района Волгоградской области №1694 от 14.10.2024г. существующие (ранее установленные в соответствии с законодательством РФ), красные линии отсутствуют, установление новых – не требуется.

Учитывая, что автомобильная дорога — это существующий элемент планировочной структуры, а вновь образованные земельные участки являются территориями общего

Изм.	Кол.уч.	Лист	№ док.	Подпись	Дата

«Волгарадоблэлектро»). Назначение: обеспечение надёжной и беспереывной электрической связи, а также передачи электрической энергии.

- сети связи КСПП 1х4х0,9 (владелец ПАО «Ростелеком»), ВОЛС ОКСМ-01-2х4ЕЗ-(8,0) и ОКЦП-2-0,22-2х1-1,3 (владелец ПАО «Ростелеком»), ТПП 20х2х0,4 (владелец ПАО «Ростелеком»), ОСД-2*4А-6 (владелец ООО «Т2 Мобайл»), ВОЛС (владелец парк «Патриот») (не являющиеся особо опасными, технически сложными объектами связи). Назначение: обеспечение надёжной и беспереывной связи жилых домов, промышленных предприятий и других объектов.

- водопровод Ø90мм (владелец ООО «ТД Грасс»). Назначение: обеспечение нужд предприятия ООО «ТД Грасс» в водоснабжении, способствуя развитию предприятия, организации новых рабочих мест и развитию региона.

2. Перечень субъектов Российской Федерации, перечень муниципальных районов, городских округов в составе субъектов Российской Федерации, перечень поселений, населенных пунктов, внутригородских территорий городов федерального значения, на территориях которых устанавливаются зоны планируемого размещения линейных объектов

Зона планируемого размещения линейного объекта регионального значения устанавливается на территории:

- субъектов Российской Федерации: Волгоградская область;
- муниципальных районов: Среднеахтубинский район;
- поселений (муниципальных образований): городское поселение р.п. Средняя Ахтуба, Красное сельское поселение;
- населенных пунктов: р.п. Средняя Ахтуба;

3. Перечень координат характерных точек границ зон планируемого размещения линейных объектов

Таблица 2

№ точки	Координаты, м		6	484 299.33	2 212 846.35
	Х	У			
1	484 339.53	2 212 777.14	7	484 290.25	2 212 861.53
2	484 329.41	2 212 800.46	8	484 291.04	2 212 866.52
3	484 327.17	2 212 805.61	9	484 325.24	2 212 880.47
4	484 314.27	2 212 826.02	10	484 337.02	2 212 885.77
5	484 307.75	2 212 834.67	11	484 348.36	2 212 890.61
			12	484 393.34	2 212 910.85

Изм.	Кол.уч.	Лист	№ док.	Подпись	Дата	Проект планировки территории	Лист

193	484 393.87	2 212 945.39
194	484 385.96	2 212 940.06
195	484 382.88	2 212 938.91
196	484 383.72	2 212 936.56
197	484 380.20	2 212 935.29
198	484 379.36	2 212 937.66
199	484 376.19	2 212 936.53
200	484 326.21	2 212 912.55
201	484 322.57	2 212 911.19
202	484 294.92	2 212 900.02
203	484 282.70	2 212 912.78
204	484 275.70	2 212 907.87
205	484 270.65	2 212 904.32
206	484 280.59	2 212 891.50

207	484 274.64	2 212 888.16
208	484 267.26	2 212 888.36
209	484 258.96	2 212 899.69
210	484 258.59	2 212 900.23
211	484 256.68	2 212 898.87
212	484 255.44	2 212 899.46
213	484 252.39	2 212 903.48
214	484 250.00	2 212 906.82
215	484 240.23	2 212 920.41
216	484 237.75	2 212 920.25
217	484 237.16	2 212 919.80
218	484 235.28	2 212 918.38
219	484 334.36	2 212 773.72
1	484 339.53	2 212 777.14

4. Перечень координат характерных точек границ зон планируемого размещения линейных объектов, подлежащих реконструкции в связи с изменением их местоположения

Перечень координат характерных точек границы зоны планируемого размещения линейных объектов, подлежащих реконструкции в связи с изменением их местоположения сведен в таблицу 3.

Таблица 3

№ точки	Координаты, м	
	X	Y
1 (площадь 205 кв. м.) под реконструкцию ЛЭП		
1	484 249.52	2 212 867.82
2	484 264.84	2 212 890.91
3	484 247.72	2 212 911.07
4	484 244.68	2 212 908.46
5	484 259.83	2 212 890.61
6	484 246.19	2 212 870.03
1	484 249.52	2 212 867.82
2 (площадь 3236 кв. м.) под реконструкцию ЛЭП, линий связи		
1	484 335.48	2 212 834.62
2	484 348.88	2 212 843.89
3	484 302.28	2 212 916.34

4	484 278.05	2 212 940.27
5	484 268.81	2 212 935.02
6	484 260.06	2 212 946.71
7	484 257.04	2 212 944.06
8	484 275.35	2 212 919.61
9	484 283.23	2 212 908.70
10	484 272.68	2 212 908.09
11	484 272.91	2 212 904.10
12	484 283.17	2 212 904.69
13	484 286.11	2 212 900.35
14	484 287.31	2 212 868.62
15	484 259.14	2 212 853.57
16	484 260.74	2 212 849.89
17	484 289.87	2 212 865.46
18	484 303.41	2 212 845.69
19	484 319.98	2 212 857.05
1	484 335.48	2 212 834.62

Инва. № подл.	Подп. и дата	Взам. инв. №					

Изм.	Кол.уч.	Лист	№ док.	Подпись	Дата
------	---------	------	--------	---------	------

3 (площадь 194 кв. м.) под реконструкцию ЛЭП		
1	484 377.26	2 212 887.38
2	484 376.16	2 212 904.36
3	484 377.24	2 212 935.66
4	484 373.25	2 212 935.80
5	484 372.15	2 212 904.29
6	484 373.27	2 212 887.12
1	484 377.26	2 212 887.38
4 (площадь 338 кв. м.) под реконструкцию линий связи		
1	484 404.47	2 212 948.02
2	484 412.04	2 212 953.96
3	484 444.28	2 212 971.20
4	484 480.12	2 212 982.53
5	484 478.92	2 212 986.34
6	484 442.72	2 212 974.90
7	484 409.84	2 212 957.32
8	484 401.99	2 212 951.16
1	484 404.47	2 212 948.02
5 (площадь 293 кв. м.) под реконструкцию линий связи		
1	484 519.65	2 212 961.13
2	484 525.15	2 212 982.11
3	484 508.47	2 213 004.95
4	484 491.37	2 213 006.65
5	484 490.60	2 213 003.68
6	484 506.34	2 212 999.61
7	484 519.16	2 212 982.65
8	484 515.94	2 212 961.52
1	484 519.65	2 212 961.13
6 (площадь 3899 кв. м.) под реконструкцию линий связи, ЛЭП, водопроводных сетей		
1	484 622.55	2 213 043.80
2	484 627.36	2 213 047.38
3	484 608.29	2 213 072.96
4	484 612.24	2 213 076.00
5	484 644.04	2 213 044.23
6	484 646.73	2 213 046.85
7	484 615.01	2 213 080.55
8	484 706.88	2 213 158.06
9	484 719.50	2 213 167.80
10	484 734.74	2 213 147.27
11	484 737.95	2 213 149.65
12	484 723.05	2 213 169.73
13	484 729.87	2 213 175.37
14	484 757.95	2 213 148.16
15	484 760.74	2 213 151.03
16	484 732.98	2 213 177.93
17	484 758.87	2 213 199.38

18	484 780.86	2 213 187.06
19	484 805.90	2 213 177.36
20	484 818.26	2 213 187.60
21	484 823.11	2 213 181.30
22	484 827.66	2 213 185.10
23	484 822.87	2 213 191.41
24	484 891.78	2 213 248.51
25	484 889.23	2 213 251.59
26	484 820.45	2 213 194.61
27	484 794.49	2 213 228.83
28	484 807.58	2 213 239.71
29	484 805.03	2 213 242.79
30	484 778.51	2 213 221.14
31	484 772.77	2 213 222.10
32	484 755.35	2 213 207.16
33	484 754.83	2 213 201.77
34	484 729.67	2 213 181.13
35	484 723.33	2 213 187.27
36	484 720.55	2 213 184.40
37	484 726.55	2 213 178.58
38	484 720.28	2 213 173.45
39	484 709.20	2 213 188.37
40	484 705.99	2 213 185.99
41	484 717.11	2 213 171.01
42	484 704.37	2 213 162.41
43	484 605.70	2 213 085.07
44	484 586.26	2 213 102.43
45	484 581.61	2 213 099.01
46	484 584.98	2 213 087.62
1	484 622.55	2 213 043.80
-	-	-
47	484 806.35	2 213 182.93
48	484 815.82	2 213 190.77
49	484 789.64	2 213 224.80
50	484 762.42	2 213 202.19
51	484 785.05	2 213 192.28
52	484 791.83	2 213 197.73
53	484 792.04	2 213 200.10
54	484 796.11	2 213 200.00
55	484 795.66	2 213 195.67
56	484 789.19	2 213 190.46
47	484 806.35	2 213 182.93
7 (площадь 2308 кв. м.) под реконструкцию линий связи, ЛЭП		
1	485 068.01	2 213 110.32
2	485 064.64	2 213 123.22
3	485 027.42	2 213 138.00
4	485 012.40	2 213 161.18
5	485 026.73	2 213 154.12
6	485 029.22	2 213 159.73

Инва. № подл.	Подп. и дата	Взам. инв. №

Изм.	Кол.уч.	Лист	№ док.	Подпись	Дата
------	---------	------	--------	---------	------

На основании Федерального закона от 25 июня 2002 года №73-ФЗ «Об объектах культурного наследия народов Российской Федерации» были выполнены научно-исследовательские археологические работы, которые выявили отсутствие объектов археологического наследия либо объектов, обладающих признаками объекта археологического наследия на испрашиваемом участке. Акт государственной историко-культурной экспертизы документации от 25.06.2024г согласован письмом Комитета государственной охраны объектов культурного наследия Волгоградской области (ОБЛКУЛЬТНАСЛЕДИЕ) №53-08-11/6073 от 11.07.2024г.

8. Информация о необходимости осуществления мероприятий по охране окружающей среды

Охрана окружающей среды в зоне строительства должна осуществляться в соответствии с действующими нормативными правовыми актами по вопросам охраны окружающей среды и рациональному использованию природных ресурсов.

Работа строительных машин и механизмов должна быть отрегулирована на минимально допустимый выброс выхлопных газов и уровень шума. Выполнение работ на отведенной территории должно вестись с соблюдением чистоты территории, а санитарно-бытовые помещения должны быть оборудованы средствами биологической очистки или сбором бытовых отходов в непроницаемую металлическую емкость с регулярной последующей ее очисткой и обеззараживанием.

Территория должна предохраняться от попадания в нее горюче-смазочных материалов. Накопление промышленных отходов допускается (п.218 СанПиН 2.1.3684-21). При соблюдении норм и правил сбора и хранения отходов, а также своевременном удалении отходов с территории строительства, отрицательное воздействие отходов на окружающую среду будет максимально снижено.

Загрязняющие вещества, выбрасываемые в атмосферу, носят кратковременный характер и не оказывают вредного воздействия на атмосферный воздух в период строительных работ.

По окончании строительных работ земли, отведенные во временное пользование, возвращаются землепользователям в состоянии, пригодном для использования их по назначению. Передача восстановленных земель оформляется актом в установленном порядке.

9. Информация о необходимости осуществления мероприятий по защите территории от чрезвычайных ситуаций природного и техногенного характера, в том числе по обеспечению пожарной безопасности и гражданской обороне

Изм. № подп.	Подп. и дата	Взам. инв. №
--------------	--------------	--------------

						Проект планировки территории	Лист
							13
Изм.	Кол.уч.	Лист	№ док.	Подпись	Дата		

